



Séminaire sur la polyculture-élevage en Occitanie
24 mai 2019



Quel scénario pour la PCE en Occitanie ?

Présentation d'un travail de prospective réalisé dans le
cadre du projet RED SPyCE (T2.2)

Nelly Dubosc (CRAO) & Claire Mosnier (INRA)

 <p>Liberté • Égalité • Fraternité RÉPUBLIQUE FRANÇAISE</p>	AVEC LA CONTRIBUTION FINANCIÈRE DU COMPTE D'AFFECTATION SPÉCIALE DÉVELOPPEMENT AGRICOLE ET RURAL
MINISTÈRE DE L'AGRICULTURE ET DE L'ALIMENTATION	

Le volet prospective du projet R&D SPYCE

- Tâche 2.2 du projet : **Appréhender le futur de la PCE par la construction de scénarii de futurs probables**
- **Objectif** : Préparer/renforcer la pérennité de la PCE
 - En appréhendant mieux les causes du « déclin » de la PCE dans plusieurs régions pour la contextualiser, évaluer la solidité d'une PCE « améliorée » par un volet de scénarisation/simulations ,
 - En formulant des propositions de soutien de ces systèmes par les politiques publiques agricoles,
- Élaboration de scénarii d'évolution de la PCE à l'horizon 2030 pour les 4 régions (Midi-Pyrénées, Normandie, Pays-de-Loire, Lorraine)
- Analyse microéconomique de l'évolution des principaux systèmes PCE via une analyse en simulation/modélisation de ces 3 scénarii (ORFEE)

Elaboration des scénarii à dire d'experts

- **Réunion 1 (24 février 2017)**
 - Objectif principal : Définir les principaux facteurs d'évolution de la PCE dans le territoire
 - Production obtenue : liste hiérarchisée des facteurs d'évolution de la PCE
- **Réunion 2 (17 novembre 2017)**
 - Objectif principal : Définir les évolutions de l'agriculture régionale sur la base de 3 trames nationales de scénarii. Analyser les adaptations possibles des exploitations et des filières.
 - Production obtenue : 3 scénarii d'évolution de la PCE à horizon 2030
- **Réunion 3 (25 octobre 2018)**
 - Objectif principal : Finaliser les scénarii en évaluant les impacts micro et macro et imaginer les leviers d'actions pour la PCE
 - Production obtenue : matrices des trajectoires et liste de leviers pour chaque scénario

Analyse micro-économique : le modèle ORFEE

- Modèle d'optimisation de l'exploitation

Cas Types : rendements, prix, système de production, structure

Scénarios: prix, politique, SAU, MO disponible, types de cultures, d'animaux et d'itinéraires possibles

Optimisation

Assolement, nombre et type d'animaux produits, alimentation, fertilisation ..

Résultats économiques

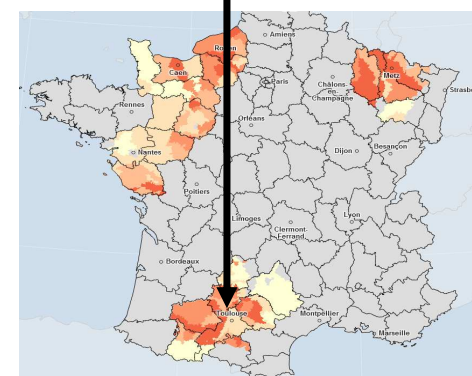
Impacts environnementaux

**Cas type Bovin Viande -
Midi-Pyrénées**

**Naisseur / vache 'Label '
Potentiel agro. faible***

98 UGB

105 ha de SAU



Les principaux facteurs d'évolution de la PCE

- **Les facteurs favorables les plus influents :**
 - L'autonomie, la résilience et la stabilité des systèmes PCE / aux systèmes spécialisés
 - La présence de filières d'élevage locales dynamiques dans les territoires
 - La passion et l'envie vis-à-vis du métier d'éleveur
- **Les facteurs défavorables les plus influents :**
 - Le travail en élevage (astreinte, charge, rémunération)
 - Les déséquilibres économiques entre cultures et élevage
 - Le contexte global qui encourage à la spécialisation
- **Une évolution optimiste des facteurs à horizon 2030 :**
 - Une meilleure prise en compte par les politiques publiques et l'environnement professionnel
 - Un renforcement par les filières
 - Une plus grande prise de conscience des atouts de la PCE

Les trois scénarii cadres

Scénario 1

Ultra-libéralisation
des marchés et
mondialisation
galopante



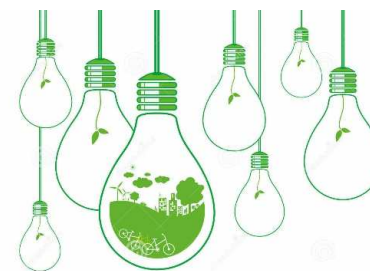
Scénario 2

Economie
territoriale et
recentrage sur la
qualité



Scénario 3

Transition agro-
écologique et
énergétique



Présentation des 3 scénarii d'Occitanie

- **La trame du scénario :**
 - Éléments de contexte politique, économique, environnemental
 - Tendances de fond sur les modes de consommation et les liens entre agriculture et consommateurs
 - Quelques éléments sur le fonctionnement de l'accompagnement et de la R&D
- **La modélisation d'un cas type régional avec ORFEE :**
 - Une caractérisation schématique du scénario dans le modèle
 - Des hypothèses d'évolution appliquées à un cas type
 - Une analyse de l'évolution du système sous les contraintes du scénario
- **L'évolution macro de la PCE vue par les experts :**
 - Sur la base des « matrices de transition » faites pour la période 2007-2014
 - Et d'un travail approfondi sur les conséquences de chaque scénario (réunion 2)
 - Présentation de la « matrice de transition » élaborée par les experts (réunion 3)

Scénario 1 : Ultra-libéralisation des marchés et mondialisation galopante - la trame



Etat régalien, forte décentralisation et métropoles puissantes



Croissance mondiale régulière et marchés tendus, aides en baisse



Allègement des contraintes et privatisation des questions environnementales



Déconnexion agriculture / monde urbain



Tensions sur les volumes, crises sanitaires



Tensions sur la question énergétique



Spécialisation et intensification agricole, financiarisation du foncier agricole



Ruptures technologiques, R& D privée



Scénario 1 : Ultra-libéralisation des marchés et mondialisation galopante - la modélisation

Hypothèses



Suppression des aides, baisse des charges sociales, salariat plus répandu en agriculture



Prix des céréales : +15%,
Prix de la viande : +20%
Variabilité des prix : x2



Prix du fuel : +40% (Agence International de l'énergie),
Prix de l'azote +25%



SAU x 2

Orfee

Résultats

↓ de l'élevage de bovin viande (---)

- La part de l'élevage est divisée par 2
- Les grandes cultures augmentent au dépend de la prairie

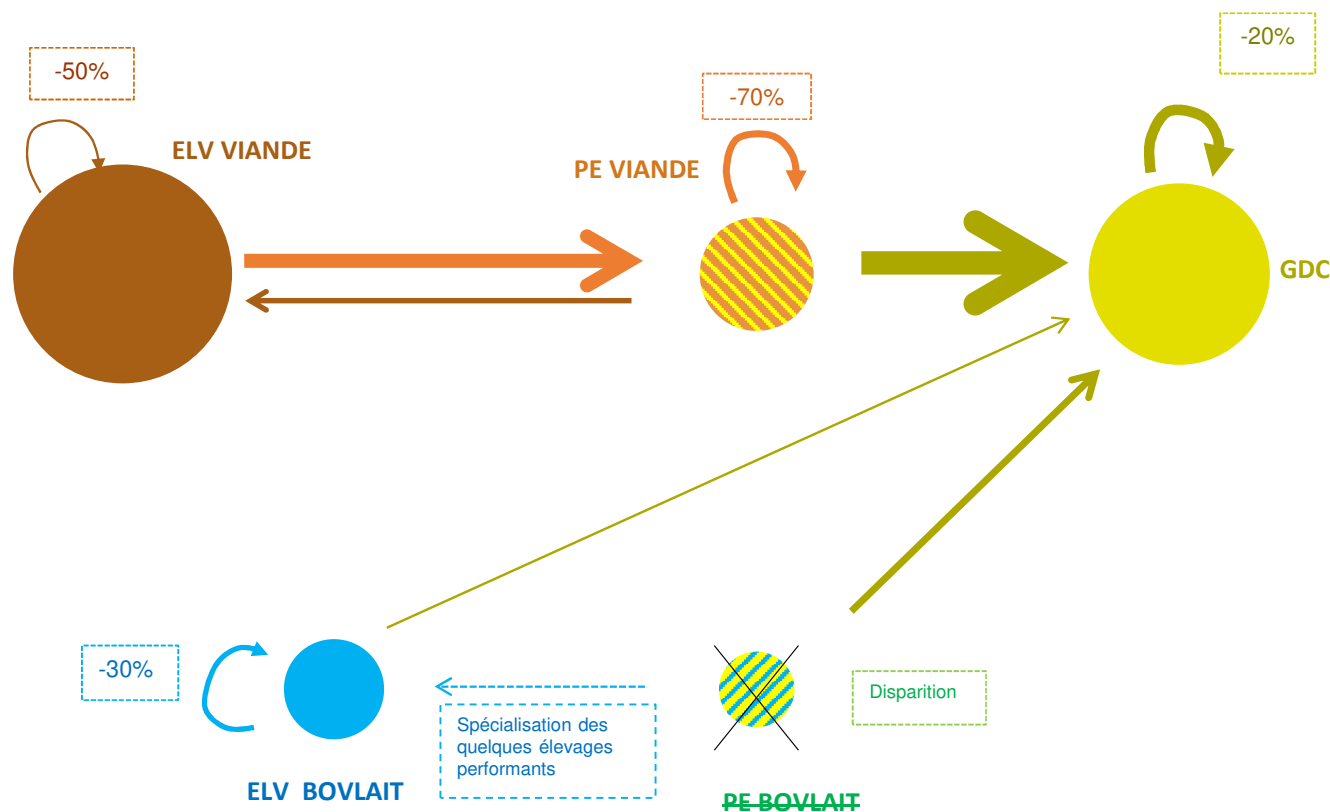
Extensification de la production de viande (+)

- ↓ du chargement (1,3 UGB/ha), ↓ de la production par UGB, ↓ de la part de concentré dans l'alimentation



Economie	Social	Environnement
Revenu	Elevage à l'herbe	GES
Valeur Ajoutée	Sécurité alimentaire	Intrants/CA
Stabilité des revenus	Emplois	

Scénario 1 : Ultra-libéralisation des marchés et mondialisation galopante - la matrice



Scénario 2 : Economie territoriale et recentrage sur la qualité - la trame



Etat faible, pouvoirs locaux très affirmés, forte autonomie des régions gouvernées par les acteurs du territoire



Faible croissance mondiale, baisse des échanges mondiaux mais densification en local, OPA puissantes



Questions environnementales moins présentes mais saisies par les agriculteurs



Demande sociétale forte, fonctionnement en réseau



Augmentation des besoins et de la demande en produits de qualité



Economies et développement des énergies renouvelables



Spécialisation des territoires, développement des produits locaux



Soutien public à l'innovation, partenariats public/privé



Scénario 2 : Economie territoriale et recentrage sur la qualité - la modélisation

Hypothèses



Même aides qu'actuellement
+ max 10% de concentré et >40%
pâturage dans les rations
+ agriculture intégré



Prix des céréales : +15%,
Prix de la viande : +20%
Variabilité des prix : x 0,5



Prix du fuel : +40% (Agence
International de l'énergie),
Prix de l'azote +25%



SAU x 1,1



Résultats

- ↓ de l'élevage de bovin viande (-)
 - La part de l'élevage est réduit de 17%
 - Les grandes cultures augmentent un peu
- Extensification de la production de viande ++
 - ↓ du chargement (1,2 UGB/ha), ↓ de la production par UGB, ↓ de la part de concentré dans l'alimentation



Economie

Revenu

Valeur Ajoutée

Stabilité des revenus

Social

Elevage à l'herbe

Sécurité alimentaire

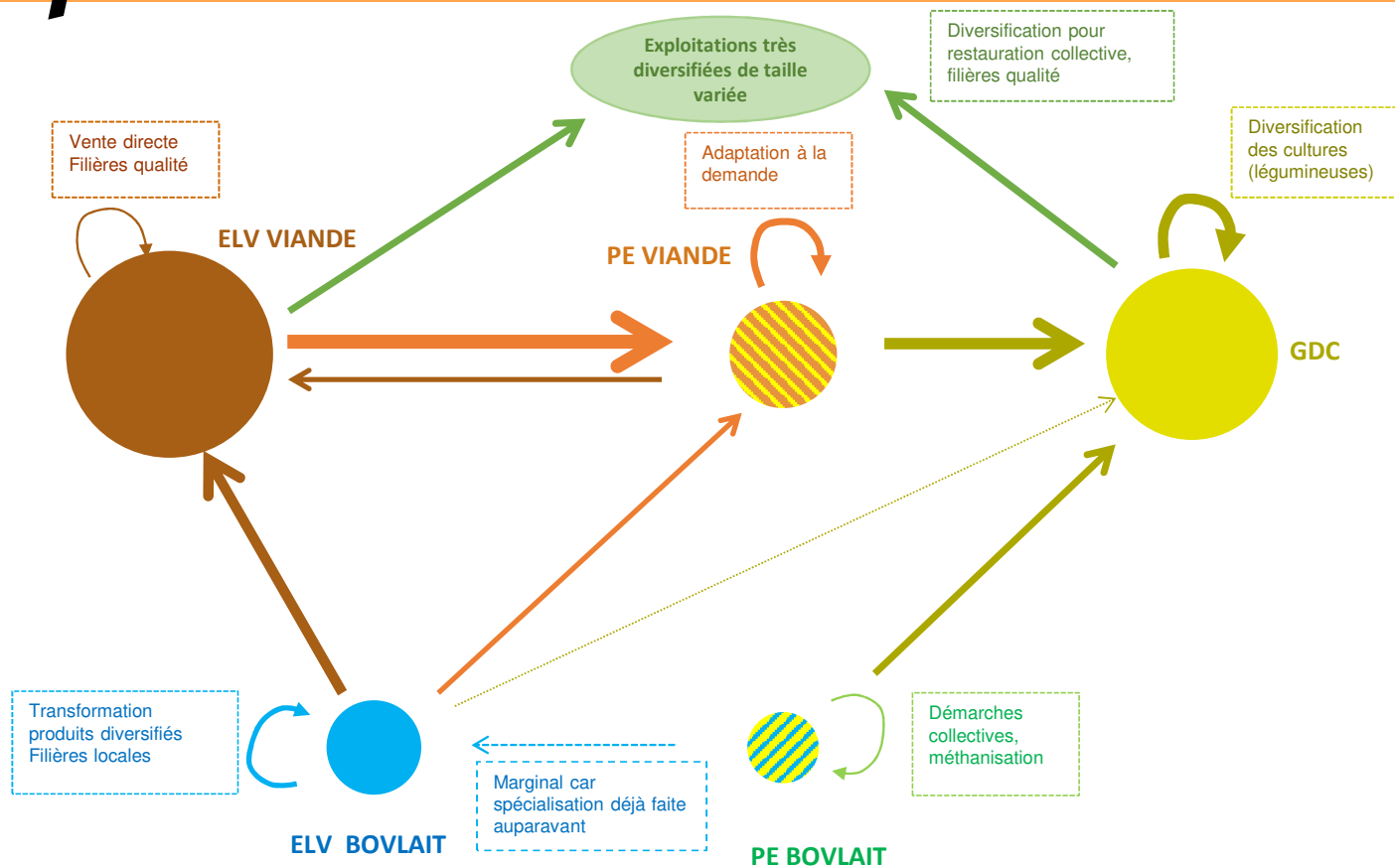
Emplois

Environnement

GES

Intrants/CA

Scénario 2 : Economie territoriale et recentrage sur la qualité - la matrice



Scénario 3 : Transition agro-écologique et énergétique - la trame



Gouvernance mondiale complexe, l'environnement au cœur de toutes les politiques



Croissance verte, prix agricoles élevés et stables, soutiens publics fort mais orientés environnement



Environnement au cœur des politiques publiques, associations puissantes



Fortes inégalités, tensions rural/urbain



Augmentation de la demande en qualité, baisse de la consommation de viande



Economies d'énergie, demande forte en biomatériaux et bioénergies



Relocalisation de l'élevage, régulation sur les prix, 3^e voie pour produire entre conventionnel et Bio



R& D publique très orientée sur l'environnement



Scénario 3 : Transition agro-écologique et énergétique - la modélisation

Hypothèses



Taxe carbone (40€/tCO₂e),
Agriculture biologique
Réduction des charges sociales



Prix des céréales : +15%,
Prix de la viande : +20%
Variabilité des prix : =



Prix du fuel : +40% (Agence
International de l'énergie),
Prix de l'azote +25%



SAU x 1,3

Orfee

Résultats



- ↓ de l'élevage de bovin viande (--)
 - La part de l'élevage est réduit de 30%
 - Augmentation des prairies
- Extensification de la production de viande +++
 - ↓ du chargement (0,7 UGB/ha) , ↓ de la production par UGB, et ↓ de la part de concentré dans l'alimentation

Economie

Revenu

Valeur Ajoutée

Stabilité des revenus

Social

Elevage à l'herbe

Sécurité alimentaire

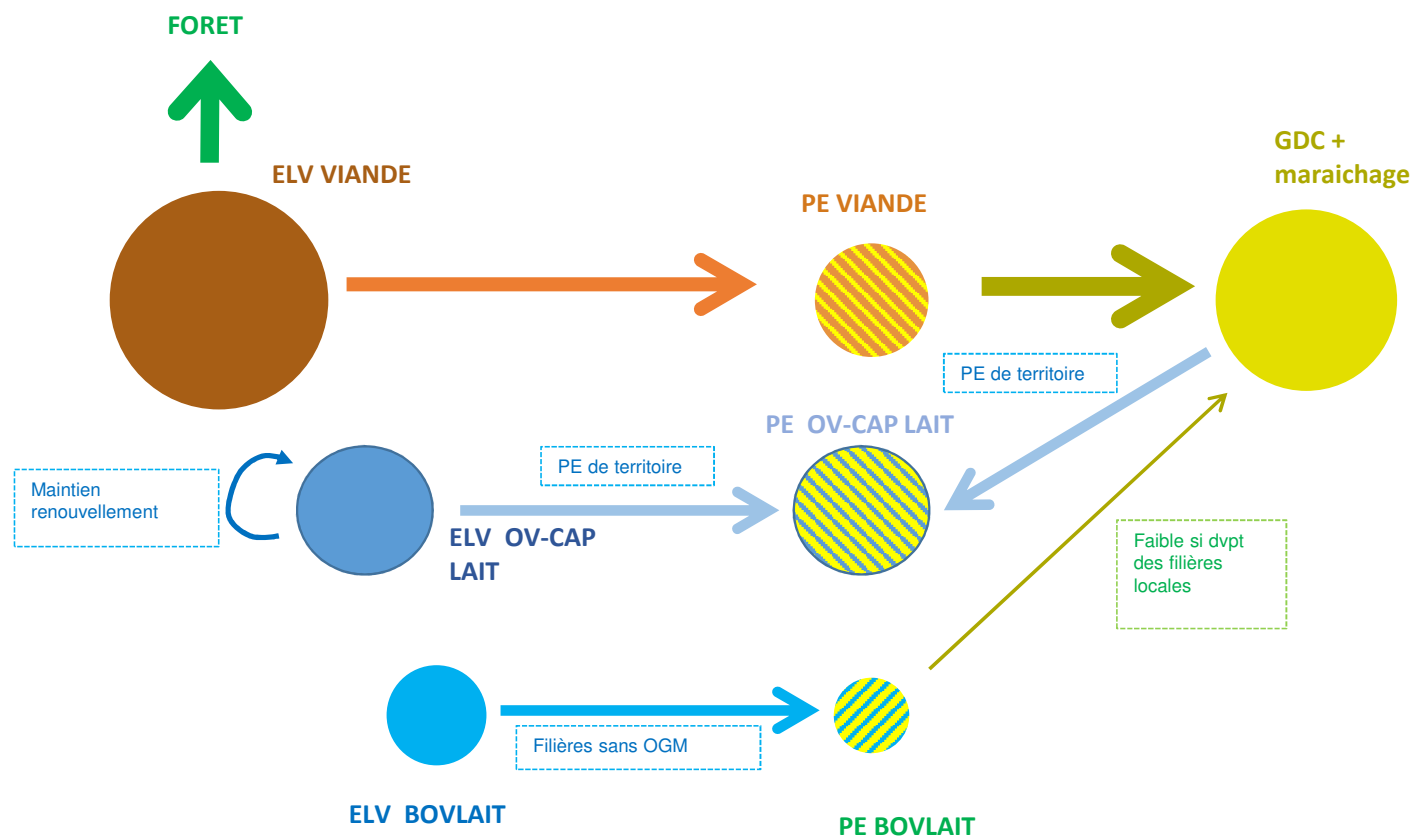
Emplois

Environnement

GES

Intrants/CA

Scénario 3 : Transition agro-écologique et énergétique - la matrice



Conclusions

- Principaux résultats

S1	S2	S3
↓ ↓ élevage → GC ou sortie de l'agriculture	↓ élevage spécialisé (surtout bovin lait) → ↑ système diversifié	↓ ↓ Bovin Viande → forêt, ↑ Ovin-caprin Lait, ↑ PE à l'échelle du territoire
+ : Revenu et indépendance / aides - : Environnement, risque	+ : développement territorial - : dépenses aides publiques / valeur ajoutée	+ : environnement - : sécurité alimentaire

- Complémentarité entre les approches :

Modèle	Experts
Quantification de l'effet d'une combinaison de facteurs (=scénario) sur l'exploitation → permet de tester un raisonnement	Vision plus large, qualitative en intégrant les autres productions animales, la forêt, le marché, le tissu social

Mise en perspective des scénarii

- Trois scénarii un peu « extrêmes » avec une orientation marquée
- Peu de mention du changement climatique et de la gestion de l'eau
- Rôle important des collectivités territoriales
- Les leviers sont souvent des leviers de maintien de l'élevage
- Un type d'acteur les plus influents variable selon le scénario :
 - Acteurs du privé dans le S1
 - Associations de consommateurs et organisations de producteurs dans le S2
 - Acteurs publics dans le S3

De la prospective aux propositions pour les politiques publiques

- Sur la base des scénarii, les experts ont proposé :
 - Des leviers d'action
 - Des stratégies d'adaptation pour les exploitations
- Groupe de travail sur le volet politiques publiques :
 - Analyse des politiques existantes en France, UE et ailleurs
 - Analyse des propositions en cours de négociation pour la PAC post 2020
- Publication d'un document de propositions de pistes de soutien à la PCE

**Séminaire sur la polyculture-élevage en Occitanie
24 mai 2019**

Merci de votre attention !

