

LES JOURNÉES IRD

EN OCCITANIE



**ÉLEVAGE
BOVINS LAIT**



**DES FORMATIONS POUR ACCOMPAGNER
LES ÉLEVEURS SUR LEUR COUT DE
PRODUCTION**

MIS JEAN-BERNARD - CA 81



Avec la contribution financière
du compte d'affectation spéciale
«développement agricole et rural»

Journée IRD Elevage Bovins Lait en Occitanie – 14 Mars 2019

HISTORIQUE



- Création de la première formation VIVEA sur les coûts de production dès 2010.
- 4 groupes dans le département (1 par zone géographique), utilisation de la feuille Excel.
- Le cahier des charges national « Mon revenu en bovins lait » vient appuyer la demande
- En 2019 : 3 groupes engagés dans le département (regroupement de 2 groupes dans le sud)
- Intégration d'éleveurs en AB dans les différents groupes

CONNAÎTRE SON COUT DE PRODUCTION POUR GAGNER EN EFFICACITÉ TECHNIQUE ET ÉCONOMIQUE



- Durée de la formation VIVEA : 3 jours
- ½ journée prestation rattachée sur l'exploitation (validation de données saisies au préalable, précisions sur la M.Oeuvre et sur la répartition de certaines charges...).
- ½ journée à 1 journée : restitution collective des résultats avec comparaison au groupe et à des références. Analyse des résultats et pistes d'amélioration.
- 1 à 2 journées techniques avec un intervenant
- Et/ou ½ journée visite d'une exploitation du groupe en lien avec la thématique



CONNAÎTRE SON COUT DE PRODUCTION POUR GAGNER EN EFFICACITÉ TECHNIQUE ET ÉCONOMIQUE

- Au préalable : demande de la comptabilité de l'exercice au cabinet comptable pour saisie des principales données économiques sur l'outil Couprod.
- Les sujets techniques sont choisis en fin de formation (bilan) pour l'année suivante. On essaie d'avoir le même thème technique pour les trois groupes, ainsi le titre de la formation change chaque année.
- Exemple d'intervenants extérieurs : élevage des génisses avec D. Plouzin ferme des Trinottières; « signes de vaches » avec Th. Hetreau Centre élevage de Poisy; alimentation et sanitaire avec D. Raboisson Ecole vétérinaire de Toulouse...

CONNAÎTRE SON COUT DE PRODUCTION POUR GAGNER EN EFFICACITÉ TECHNIQUE ET ÉCONOMIQUE

- Campagne 2018-2019 : 3 formations avec un total de 30 stagiaires en bovins lait dont 8 en AB



- 5 conseillers concernés (secteur montagne, plaine et ségala) pour 8 formations de 3 jours dans 4 filières (BL, BV, OL, CP) formés à la méthode et à l'usage de l'outil développé par l'Idele.

RÉUSSIR L'ÉLEVAGE DES GÉNISSES DE RENOUVELLEMENT POUR OPTIMISER SON REVENU EN BOVIN LAIT

Pour connaître ses coûts
et échanger localement avec d'autres éleveurs

OBJECTIFS

- Analyser et comparer ses résultats.
- Identifier les leviers d'amélioration du coût de production.
- Acquérir des repères concrets pour réaliser un diagnostic d'élevage des génisses.
- Mettre en place un plan d'actions correctives pour améliorer les résultats de son atelier de renouvellement.

METHODES

ET MOYENS PEDAGOGIQUES

- Calcul individuel du coût de production de l'atelier laitier et de l'élevage des génisses.
- Analyse comparative de groupe.
- Échange de pratiques entre éleveurs.
- Visites d'exploitations.

Durée : 3 jours dont ½ journée individuelle chez chacun

Dates : ½ journée individuelle à fixer entre septembre et novembre

J1 : 13 décembre 2018

J2 : 16 janvier 2019

J3 : 17 janvier 2019 (1/2j)

Lieu : Chambre d'agriculture d'Albi

Frais d'inscription : 28,40€ correspondant aux deux repas.

Le stage est gratuit pour les agriculteurs, les conjoints cotisants et les aides familiaux, à jour de leur contribution VIVEA et n'ayant pas atteint leur plafond annuel de 2000€.

Soyez à jour de vos cotisations VIVEA !
Si vous n'êtes pas à jour, le stage peut vous être facturé. Vous devez régulariser votre situation avant la formation en vous adressant à la MSA.

Autres statuts : nous consulter.

Responsable de stage et contact :

Jean-Bernard MIS

jb.mis@tarn.chambagri.fr

05 63 48 83 87 ou 06 43 31 72 56

Stage organisé
avec la participation
financière de VIVEA



PROGRAMME

1/2 journée de rencontre individuelle sur l'exploitation

Environ 15 jours avant la visite individuelle, l'éleveur aura transmis sa comptabilité au formateur afin de lui permettre de réaliser la saisie.

- Le formateur et l'éleveur se retrouvent pour une validation des chiffres, analyser les besoins de l'exploitation et définir les attentes vis à vis de la formation.

1er jour :

- Remise d'un dossier avec les résultats individuels, les comparatifs au sein du groupe et une situation poste par poste par rapport à des références.
- Repérage des marges de progrès et des pistes de travail chez chacun.
- Élaboration d'un plan d'actions individuel.

2ème jour :

Matin

Intervention de David Plouzin sur les points clés de l'élevage des génisses laitières.

Échange sur les pratiques d'élevage de génisses chez chacun des stagiaires. Réalisation d'une auto-évaluation des pratiques et mise en relation avec le coût de production d'une génisse.

Après-midi

- Dans un élevage du groupe : diagnostic des pratiques d'élevage des génisses, analyse des résultats, proposition d'un plan d'actions avec David Plouzin.

3ème jour (Matin seulement)

- Visite d'une exploitation du groupe : étude d'un cas concret.

Une attestation de formation vous sera délivrée à l'issue du stage.

Intervenants :

Jean Bernard MIS, conseiller Chambre d'Agriculture du Tarn -
David PLOUZIN, conseiller génisses laitières, Ferme expérimentale des Trinitières, Maine et Loire.

Public : Éleveurs bovins lait bio ou conventionnel

Analyse du coût de production en bovin lait

**Groupe
Ségala
Albigeois
Campagne 2017**



TERRES d'AVENIR

**aGRICULTURES
& TERRITOIRES**
CHAMBRE D'AGRICULTURE
TARN

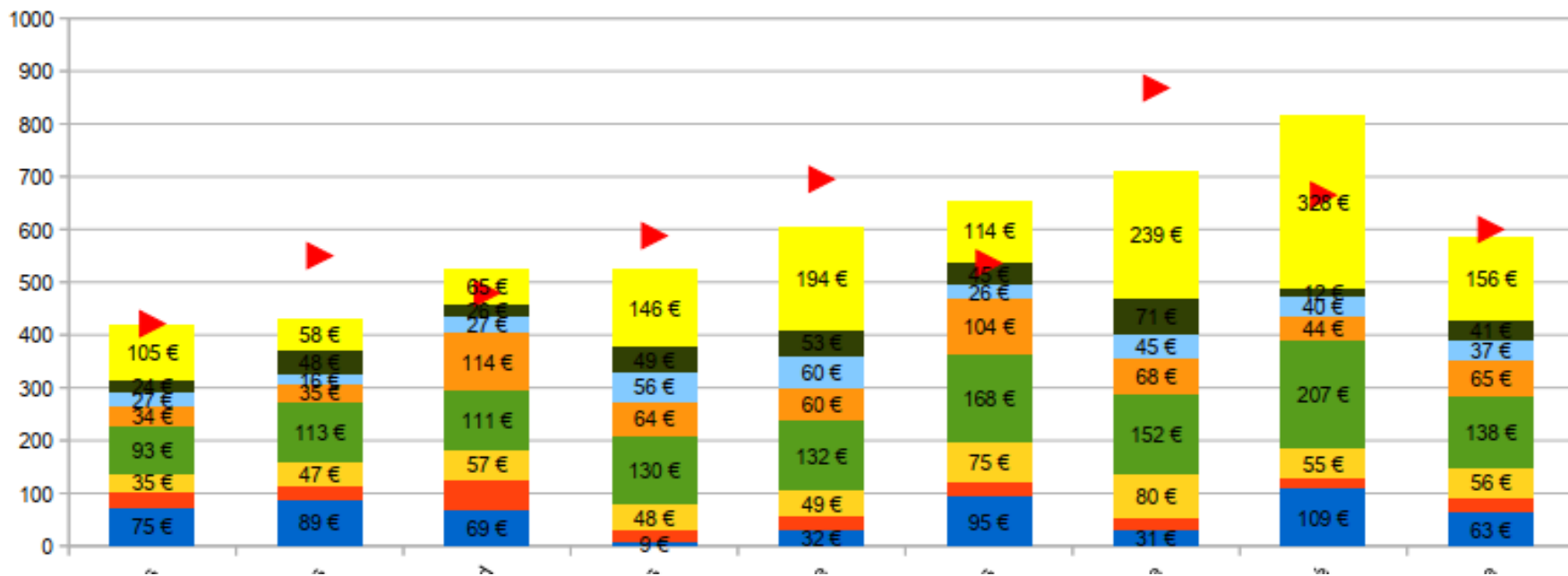
Siège Social
96 rue des agriculteurs
BP 89
81003 ALBI Cedex
Tél : 05 63 48 83 83
Fax : 05 63 48 83 09
Email : accueil@tarn.chambagri.fr
www.tarn.chambagri.fr



CONNAÎTRE SON COUT DE PRODUCTION POUR GAGNER EN EFFICACITÉ TECHNIQUE ET ÉCONOMIQUE

Les coûts de production (€/1000L) Campagne 2017 : 585 € en moyenne

■ Travail(€/1000l)
 ■ Foncier et capital (€/1000l)
 ■ Frais divers de gestion(€/1000l)
 ■ Bâtiments et installations (€/1000l)
 ■ Mécanisation(€/1000l)
 ■ Frais divers d'élevage (€/1000l)
 ■ Approvisionnement des surfaces(€/1000l)
 ■ Alimentation (€/1000l)
 ▶ Produit total(€/1000l)



UNE PLAQUETTE ANNUELLE SUR LES RÉSULTATS DÉPARTEMENTAUX

