

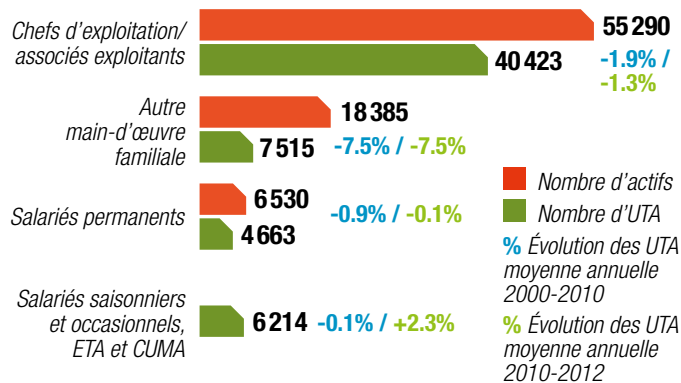
# DÉMOGRAPHIE ET EMPLOI EN AGRICULTURE

Le secteur agricole et agroalimentaire est un employeur majeur en Midi-Pyrénées : plus de 97 000 emplois en 2012, dont la moitié provient des exploitations agricoles. Si le nombre d'emplois dans les exploitations agricoles a tendance à stagner, on constate a contrario une augmentation conséquente du nombre d'emplois à la fois dans les IAA et dans le secteur des services à l'agriculture entre 2011 et 2012.

Les **55 300 chefs d'exploitation et co-exploitants** représentent 69 % des emplois de l'agriculture.

Bien qu'en proportion moindre que la moyenne nationale, l'emploi salarié est aussi largement développé dans les exploitations agricoles régionales avec **près de 11 000 UTA salariées** (43 % en salariat permanent). Les systèmes agricoles les plus utilisateurs de main-d'œuvre sont les cultures permanentes et spécialisées qui font appel à une main-d'œuvre saisonnière importante. La carte ci-contre montre que ces systèmes ressortent comme majoritaires en termes de main-d'œuvre, y compris sur des territoires où ils ne représentent que peu d'exploitations.

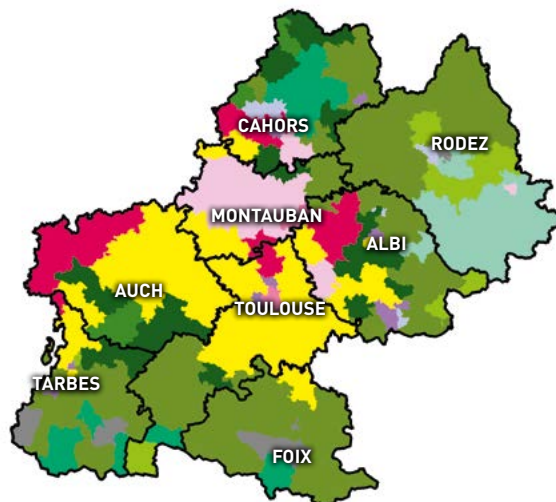
Les évolutions du fonctionnement des exploitations agricoles ont modifié la structure de la main d'œuvre agricole régionale. En effet, alors que le nombre de chefs d'exploitation et co-exploitants diminue en moyenne de 1.9 % par an entre 2000 et 2010, la main d'œuvre familiale chute de 7.5 % par an. La main d'œuvre salariée, au contraire, se maintient, voire augmente, traduisant ainsi une évolution des exploitations d'une structure plutôt familiale vers un fonctionnement d'entreprise. L'augmentation des structures sociétaires renforce cette dynamique et permet une restructuration du travail au sein des exploitations.



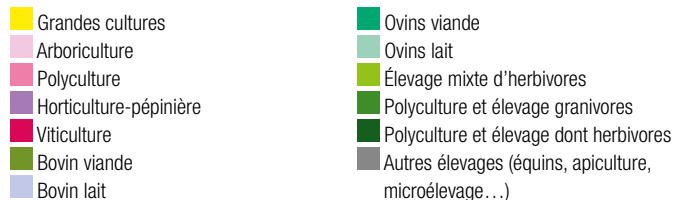
Main-d'œuvre permanente non salariée totale : **47 938 UTA**  
 Dont chefs et coexploitants : **84 %**  
 Main-d'œuvre salariée totale : **10 876 UTA**  
 Dont salariés permanents : **43 %**

## RÉPARTITION DE LA MAIN-D'ŒUVRE AGRICOLE RÉGIONALE

(Source Agreste BAEA 2012)



Système majoritaire en nombre d'UTA par canton



## ORIENTATION AGRICOLE DES CANTONS EN FONCTION DE LA MAIN-D'ŒUVRE

(Source RA 2010/INOSYS)

Malgré cette tendance à la professionnalisation des systèmes agricoles en termes d'emploi, le **vieillessement global de la population agricole** reste un problème majeur pour les territoires de la région. L'âge moyen des chefs d'exploitation est passé de 46 à 50 ans entre 2000 et 2010, et la proportion de jeunes agriculteurs dans les exploitations professionnelles est de seulement 18 % alors qu'elle était de 28 % en 2000. La transmission des exploitations et l'installation de jeunes agriculteurs s'avèrent de plus en plus difficile avec l'agrandissement des structures, l'alourdissement des contraintes financières et de la réglementation, et la difficulté d'accès au foncier.

## LES CHIFFRES

### L'EMPLOI DU SECTEUR AGRICOLE ET AGRO-ALIMENTAIRE 2012

**Nombre total d'emplois dans l'agriculture et l'agro-alimentaire élargi : 97 153** (+ 3.8% par rapport à 2011)  
 (nombre d'emplois calculé en incluant les saisonniers et temps partiels au prorata du temps de travail)

- **Dont emplois des exploitations agricoles : 48 470** (+ 0.5% par rapport à 2011)  
(salariés et non salariés)
- **Dont emplois des IAA : 26 153** (+ 6.5% par rapport à 2011)
- **Dont emplois des services à l'agriculture : 22 530**  
(+ 8.6% par rapport à 2011)

(Sources : Agreste BAEA 2012; INSEE; MSA)

