

Réseau des bâtiments innovants

Fiche 09-4

Bergerie pour 350 brebis viande avec couloirs de distribution Intégration paysagère Amélioration des conditions de travail Confort des animaux



Description de l'exploitation et du cheptel

- 350 brebis et 64 agnelles Lacaune avec béliers Ile de France
 - Bâtiment mis en service en 2003
- 95 ha SAU dont :
 - 75 ha SFP
 - 38 ha de cultures auto consommées
- 1,7 UMO : couple en EARL
- Autre activité :
 - 14 vaches allaitantes produisant des veaux sous la mère

Témoignage des éleveurs

Nous avons trois vieilles bergeries dont une distante de 5 km. Quand nous avons abandonné ce fermage éloigné, nous avons décidé de construire une bergerie en bois pour rassembler tout le troupeau ovin sous le même toit.

Nous avons veillé particulièrement à l'intégration paysagère du bâtiment, à nos conditions de travail et au confort des animaux.

Petite région agricole

Élevage situé dans les coteaux Nord-Ouest de l'Ariège (coteaux entre les vallées de la Lèze et de l'Arize).

- Terrefort argilo-calcaire.
- 320 m d'altitude, 720 mm de pluviométrie.
- Zone à dominante élevage et grandes cultures.



Le bâtiment en un coup d'œil

Bergerie pour 350 brebis viande

Bergerie

- 35 m x 27 m, hauteur au faîtage : 7,80 m
- Longs-pans : H = 3,50 m

Hangar de stockage

- 24 m x 16 m hauteur au faîtage : 7,80 m
- Bâtiment entièrement fermé.
- Ce bâtiment abrite le foin, 3 silos à céréales et 2 silos d'aliments. Un silo à ensilage de maïs est adossé, à l'extérieur, au bâtiment de stockage.

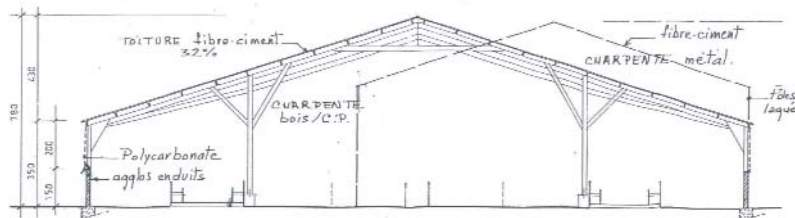
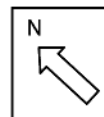
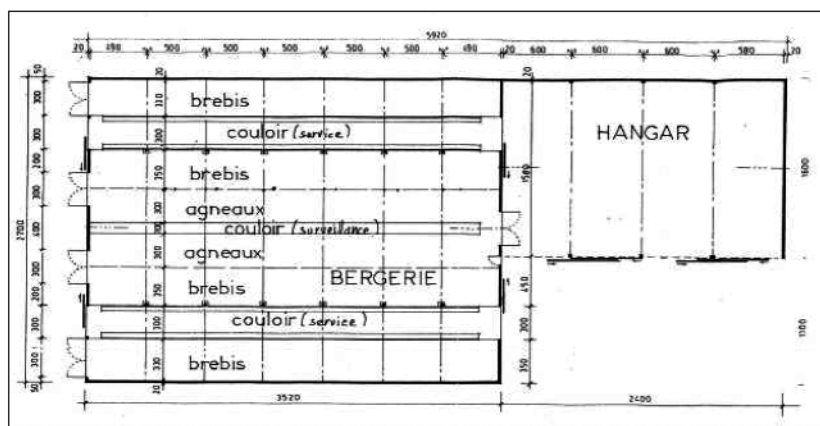


Les portails du hangar de stockage sont tous coulissants et bardés en bois. Fermés, ils offrent un grand confort dans la bergerie. Ouverts, ils permettent la manipulation du stock de foin avec peu de manœuvres.

1

Aménagement intérieur

- Le bâtiment d'élevage est organisé avec deux couloirs d'alimentation et un couloir de soins aux agneaux.
- Un hangar de stockage de foin et d'aliments est attenant et communique avec la bergerie par l'intérieur.
- Les 7 portails situés sur les pignons de la bergerie et le long-pan du stockage permettent une très bonne circulation du matériel.



Matériaux principaux

- Toiture en fibro-ciment.
- Charpente en bois.
- Isolation en polyuréthane.
- Bardage : clins en sapin, polycarbonate translucide et tôles en acier.

Hangar de stockage

- Charpente métallique.
- Long-pan Sud-Ouest et pignon Nord-Ouest : portails bardés de bois et polycarbonate.
- Long-pan Nord-Ouest et pignon Sud-Est : tôles en acier laqué beige.

Insertion paysagère

- Bâtiment très bien intégré au paysage.
- Murs crépis beiges.
- Bardage bois et toit rouge flammé.



Le confort des animaux

La ventilation du bâtiment est assurée par :

- un décalage entre mur et bardage (photo 2),
- une faîtière ouverte protégée (photo 3).

La toiture est isolée et a une pente de 32 % qui favorise le bon fonctionnement de la ventilation.



Cornadis des brebis.



Un volet réglable est installé à l'intérieur, au-dessus des murs.

La faîtière ouverte avec un volet réglable.



Les 2 couloirs d'alimentation sont bétonnés, surélevés de 0,50 m, équipés de cornadis.

Dans chaque parc, abreuvoirs automatiques.

Le travail de l'éleveur

Type et nature de l'alimentation du cheptel

- Distribution au cornadis pour les brebis et agnelles de l'ensilage de maïs, du foin et des concentrés.
- Foin en râtelier et aliment dans des mangeoires pour les animaux.



Le couloir central entre les paddocks des agneaux est l'atout majeur de l'éleveur pour la surveillance et les soins aux agneaux.



Des claies en bois amovibles séparent les agneaux des brebis.



Silos de stockage des aliments, situés dans le hangar.

Les coûts du bâtiment

- Estimation du coût global : 146 000 € HT comprenant la bergerie, le hangar, les VRD* et divers bétons. Cela représente un coût moyen de 417 € par brebis.

- À noter la part d'autoconstruction : participation à tout le gros œuvre, réalisation des bardages et des divers aménagements intérieurs.

- Les coûts induits par le bâtiment : achat d'une désileuse.

* Voiries et réseaux divers

La gestion des déjections

Le fumier de litière accumulée est sorti quatre fois par an et épandu directement au champ.



Commentaires des éleveurs

Les couloirs et les cornadis facilitent le travail d'alimentation, de surveillance et de soins.

La surveillance est facile depuis les couloirs d'alimentation surélevés pour les brebis et par le couloir central pour les agneaux.

Les couloirs d'alimentation sont assez larges pour permettre le passage du tracteur et la distribution mécanisée de l'alimentation.

Les parcs des brebis ont de bonnes surfaces. Le couloir central est très utile et performant.

Les claies "fait maison" sont en chêne, rustiques et robustes.

L'abreuvement automatique est complété manuellement pour les jeunes agneaux.

Le hangar attenant donne un accès direct aux divers stockages.

Il n'y a pas de courants d'air dans le bâtiment et le stockage car je règle les ouvertures latérales et de la faitière à chaque changement de temps et de vent.

Si c'était à refaire...

On ferait le même bâtiment en ajoutant environ 50 cm de large dans les parcs des brebis pour manœuvrer plus facilement quand on sort le fumier.

Pour en savoir plus...

Cette fiche a été réalisée par **Mme Dominique SIRET** et **M. Raynald SIMARD**
Tél. 05 61 68 56 52 - Email : dominique.siret@ariege.chambagri.fr
Tél. 05 61 60 15 30 - Email : raynald.simard@ariege.chambagri.fr
Chambre d'Agriculture de l'Ariège, 32 avenue du Général de Gaulle, 09000 FOIX

L'ensemble des fiches du réseau est consultable et téléchargeable sur les sites internet de

- la Chambre Régionale www.cra-mp.org
- l'Institut de l'Élevage www.inst-elevage.asso.fr

Le réseau des Bâtiments Innovants de Midi-Pyrénées est animé par les Chambres d'Agriculture de la région, le GIE Promotion de l'Élevage et l'Institut de l'Élevage (site de Toulouse).

Cette fiche a été réalisée avec le concours financier de l'ADAR.

Janvier 2006

Avis des conseillers bâtiments

Bonne fonctionnalité du bâtiment pour les raisons suivantes :

- continuité des circuits entre stockage et élevage,
- surveillance des animaux bien pensée avec couloirs surélevés,
- parcs des agneaux positionnés au centre du bâtiment.

La largeur importante du bâtiment peut être source de difficulté pour la ventilation dans un autre site moins exposé au vent.

Attention au bardage décalé pouvant parfois, en fonction de sa réalisation, provoquer des courants d'air sur les animaux.

Ce mode de ventilation est fonctionnel si l'éleveur réalise un réglage des ouvertures autant de fois que nécessaire.

