

*Mieux connaître les marchés de la filière équine
pour adapter sa stratégie*

1ère journée du Réseau Economique de la Filière Equine Sud-Ouest – 21 mai 2010

**La filière cheval en
Midi-Pyrénées**

André BARBARA

Réseau Economique de la Filière Equine

Fonds Éperon

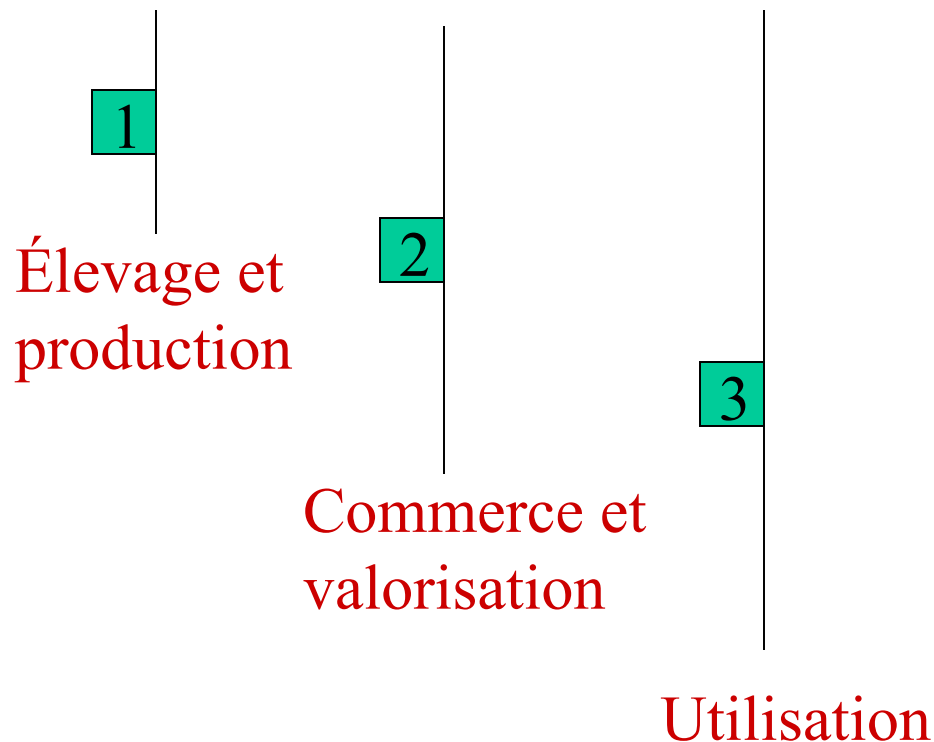


e



Méthodologie

Contexte agricole



Organisation socioprofessionnelle « Élevage »

Les éleveurs sont regroupés en syndicats (associations) au niveau départemental, régional, interrégional ou national avec plusieurs niveaux possibles selon les races.

Anglo-arabe : associations départementales, Fédération régionale (**FAAMP** 180 adhérents), **ANAA** et **Anglo Course** (200 adhérents env.)

Selle Français : ARSFMP, assoc. Régionale 60 adhérents env.

Mérens : SHERPA Midi-Pyrénées 180 adhérents,

GECE : Régional, 60 adhérents env.

Autres associations : Cheval Castillonnais d'Ariège Pyrénées, lusitanien, PRE,

Organisation socioprofessionnelle « Élevage »

Poneys : associations régionale, 100 adhérents

Syndicat des éleveurs de PS du Sud Ouest : interrégional, 200 adhérents env.

GETSO : interrégional, 160 adhérents,

Trait : associations départementales puis fédération régionale

Les syndicats d'étalonniers : création d'un syndicat d'étalonniers « trait » dans le 65 en cours d'agrément

Coopératives : CPE, Providoc, Cemac,

ADEPLY : Association des éleveurs avec reconnaissance en qualité de Groupement de producteurs. Multi-races (Bovins, Ovins et section équine).

Organisation socioprofessionnelle « Valorisation »

Le CCMP : 5 collèges : Sport, Course, Loisir, Trait, Métiers.
Interlocuteur de la Région, COREAM, FE,

Le COREL : représentation de la Chambre régionale d'Agriculture, des éleveurs équins de chaque département, des OP avec activité de collecte d'équidés, du CCMP, IFCE et FNC appelés à participer. Animation par groupe de techniciens de ces structures.

Conventionnement IFCE APCA : Convention nationale actée en mars 2010, à décliner au plan régional avec actions transversales sur formation, expertise, appui technique.

Contexte agricole global

Une très grande région : 1ère région de France, 4,5 millions d'ha, 8 départements

Population en constante augmentation : 2,8 millions d'habitants, croissance de 1,22 % entre 1998 et 2007, 3ème région (moyenne nationale 0,7 %)

Une activité agricole très présente : 2,3 millions d'ha de surface agricole (52%)

1ère région par son nombre d'exploitations agricoles mais en diminution -19% en 10 ans : 10 000 exploitations agricoles à transmettre d'ici 2013. 500 installations « aidées » (JA) en moyenne entre 2006-2008, 425 (-15%) en 2009.

Les élevages

Élevage → Valorisation → Utilisation

Nombre de juments	Nombre d'élevages		Δ 1998-2008 Midi-Pyrénées	Δ 1998-2008 National
	1998	2008		
1 ou 2	2 193	2 377	+184	+3217
3 à 5	589	465	-124	-530
Plus de 5	274	270	-4	+20
TOTAL	3 056	3 112	+56	+2707

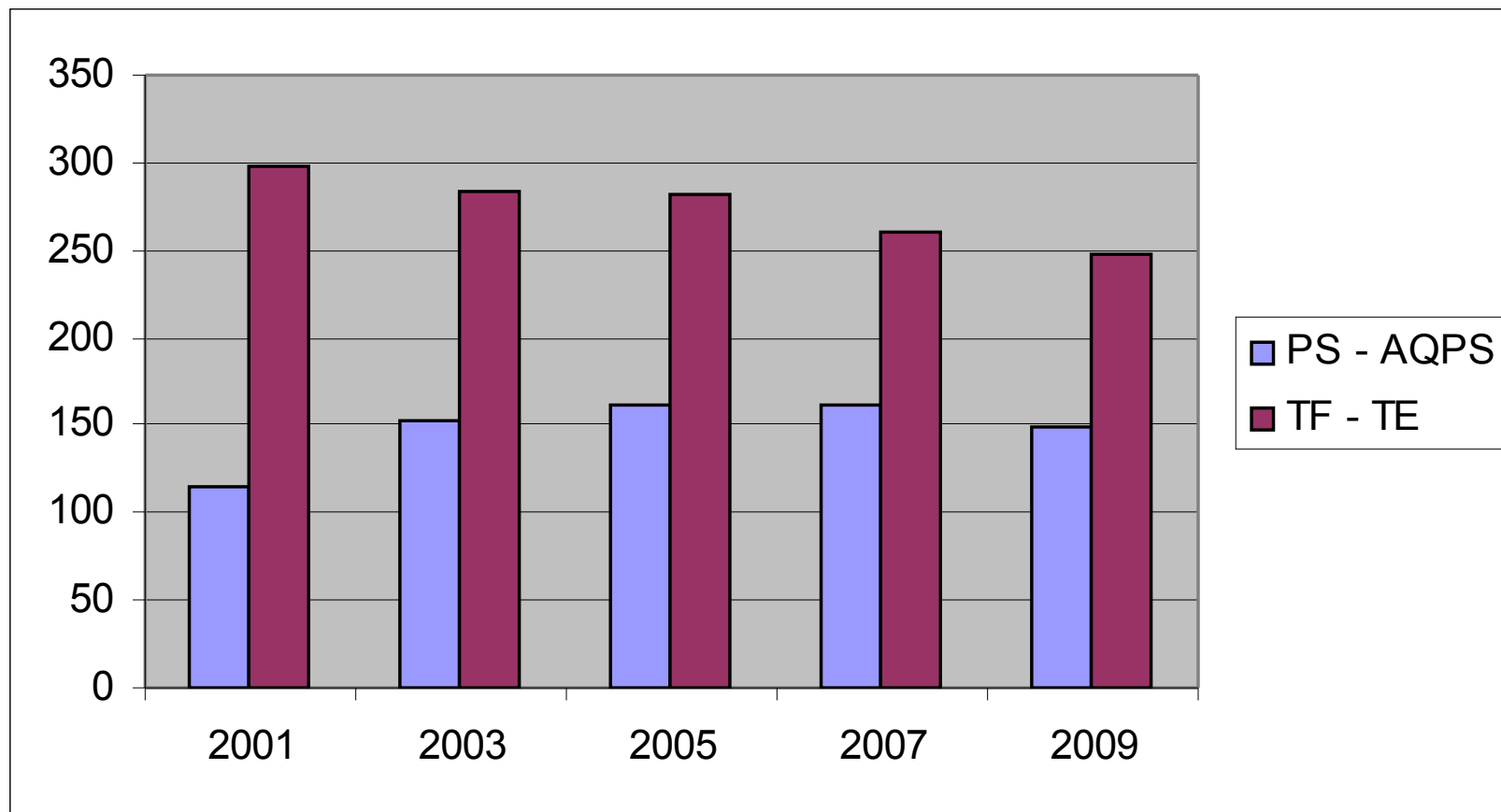
Les juments à la reproduction

Élevage → Valorisation → Utilisation

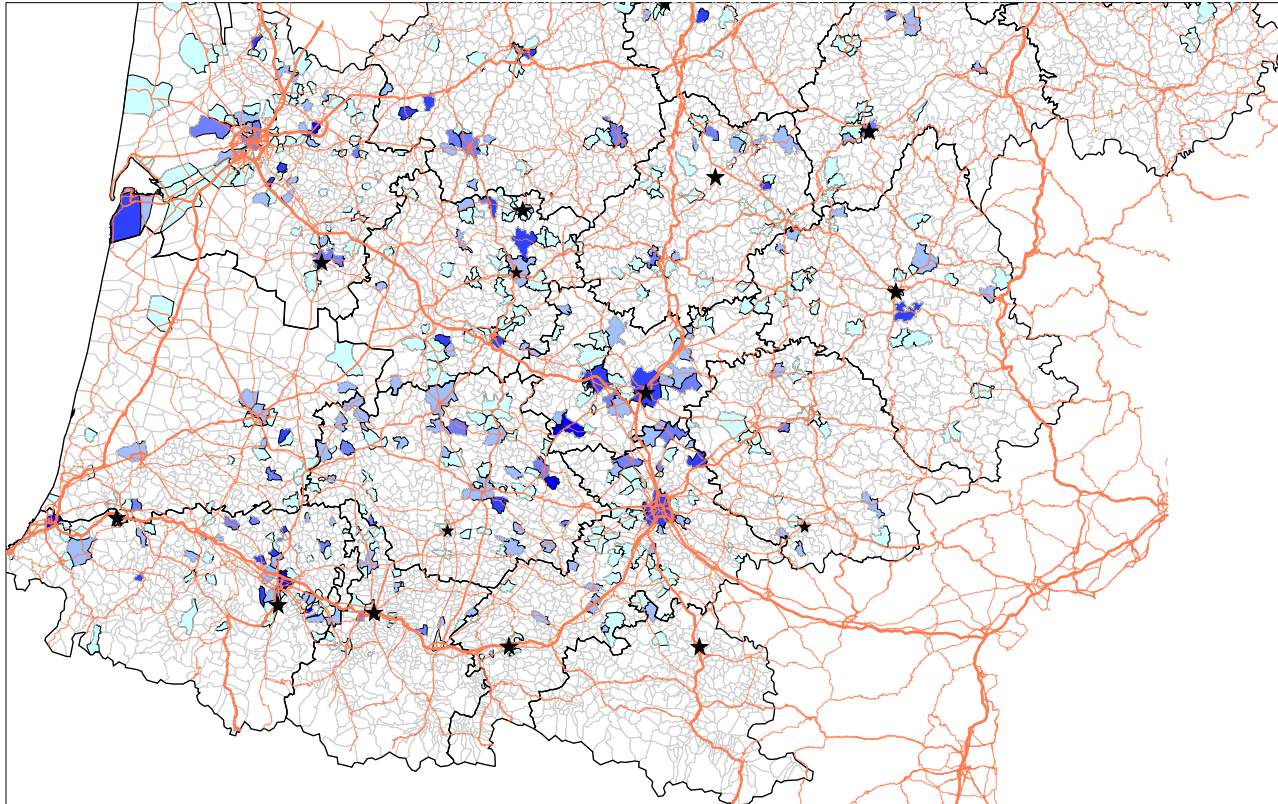
Type	Nbr juments saillies		Δ 1998-2008 Midi-Pyrénées	Δ 1998-2008 National
	1998	2008		
Galop	185	228	+ 43	+1 498
Trot	377	289	- 88	-1 818
Selle	2 611	2 711	+100	+6 709
Poney	368	177	-191	-2 052
Trait	4 190	4 030	-160	-2 521
Âne	124	382	+258	+943

L'élevage de chevaux de course

Élevage → Valorisation → Utilisation

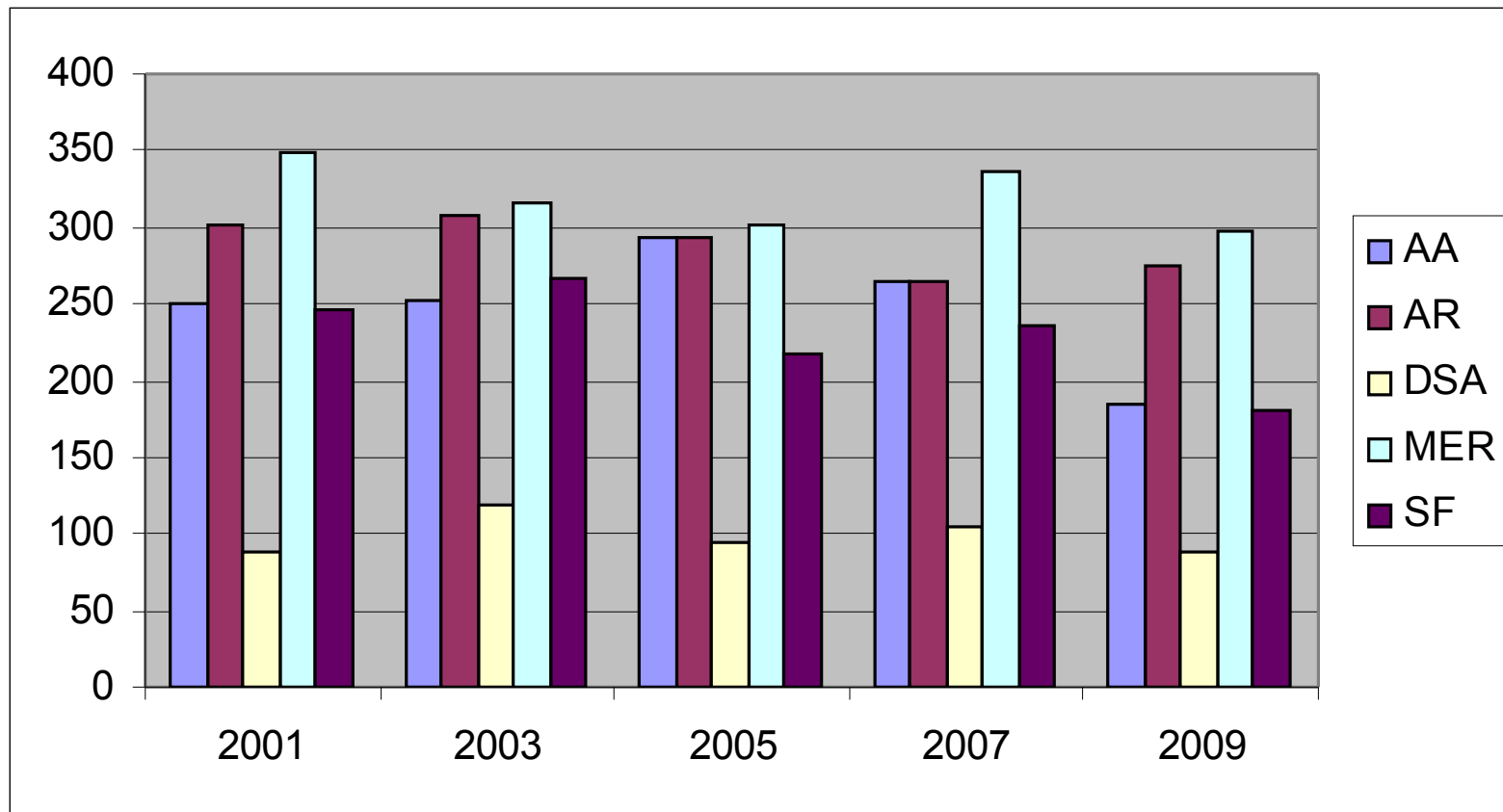


Localisation de l'élevage de chevaux de course

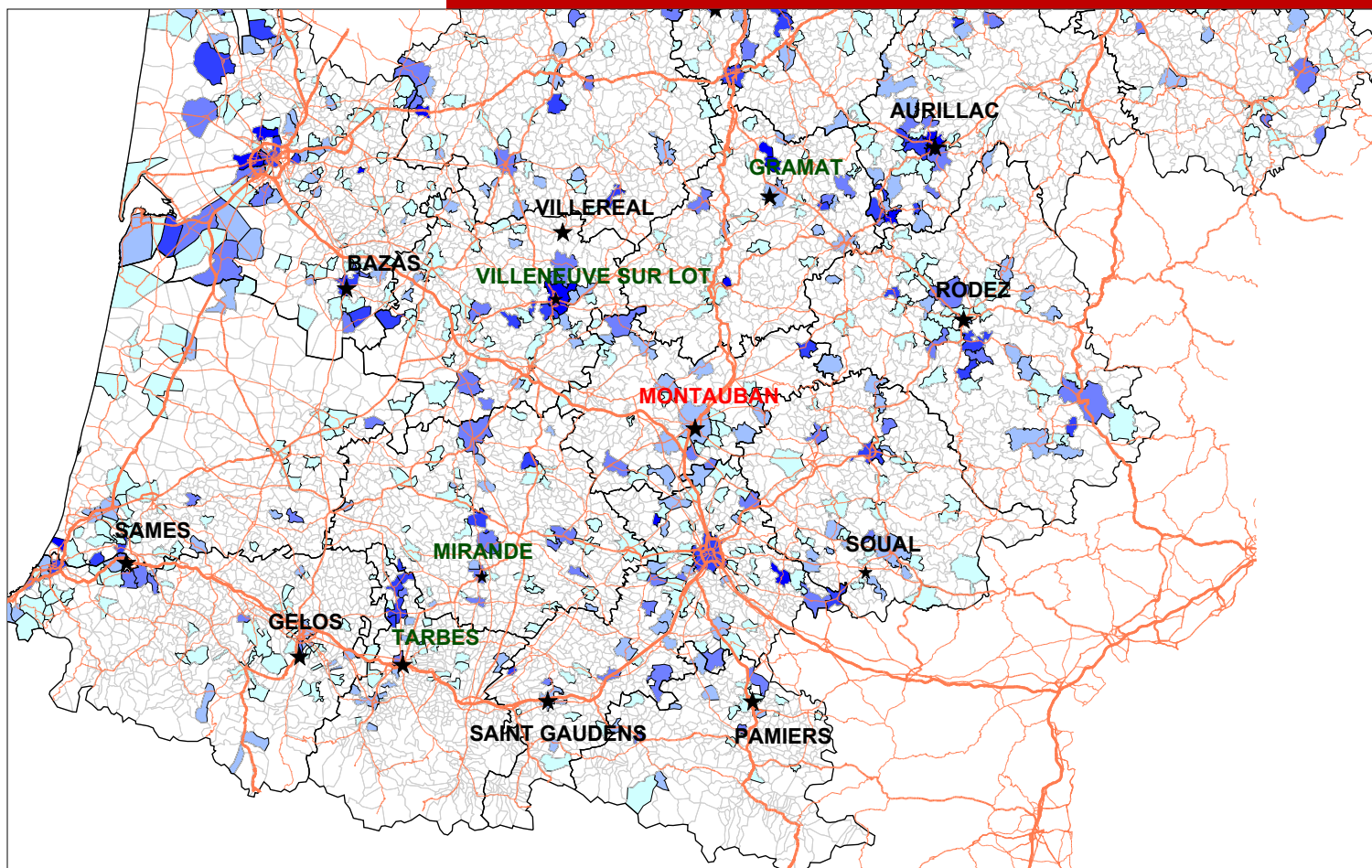


L'élevage de chevaux de sport

Élevage → Valorisation → Utilisation



Localisation de l'élevage de chevaux de sport



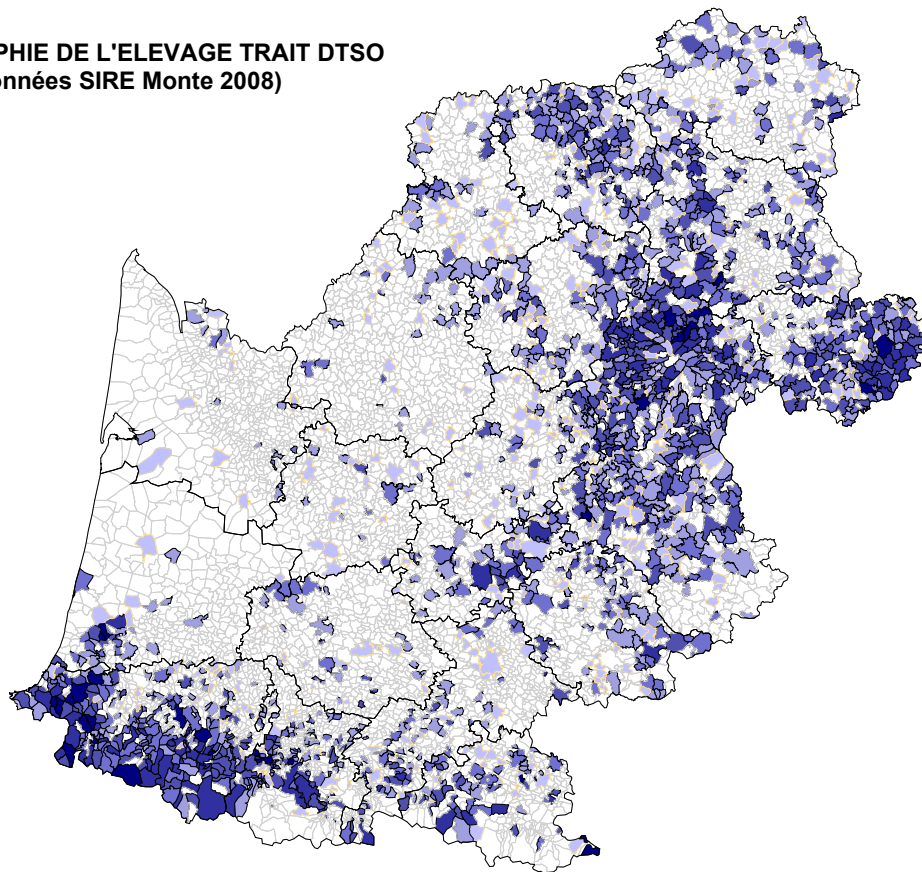
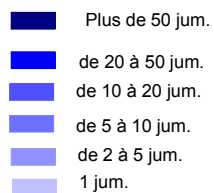
L'élevage de chevaux de Trait

Élevage → Valorisation → Utilisation

Départements	TOTAL		Etalonnage Public		Etalonnage Privé	
	Nb étalons	Nb juments	Nb étalons	Nb juments	Nb étalons	Nb juments
Ariège	56	590	5	100	51	490
Aveyron	60	795	12	326	48	469
haute Garonne	47	519	10	179	37	340
Gers	13	133	3	56	10	77
Lot	13	231	5	152	8	79
Hautes Pyrénées	95	1136	12	209	83	927
Tarn	42	371	5	87	37	284
Tarn et Garonne	23	303	1	60	22	243
Midi Pyrénées	349	4078	53	1169	296	2909

Localisation de l'élevage trait

CARTOGRAPHIE DE L'ELEVAGE TRAIT DTSO
(Données SIRE Monte 2008)



Les centres d'entraînement « Course »

Élevage → **Valorisation** → Utilisation

- 60 centres d'entraînements essentiellement privés
- 700 chevaux à l'entraînement surtout au trot (Beaumont de L., Grenade, Montauban,
- *environ 200* emplois dans la région
- Environ 1,5 % de l'activité nationale concentrée en Midi-Pyrénées
- 5 ième région française

La valorisation des jeunes chevaux en « Épreuves SHF »

Élevage → Valorisation → Utilisation

	Nbr épreuves	% du total national	Δ 2005 -2009
CSO Classique	51	2,5	- 33
CSO Libre	75	4,1	+ 55
Hunter	6	2,6	=
Complet	14	3,5	+14
Dressage	27	4,9	+ 27
Attelage	5	2,6	+ 5
Endurance	60	10	+ 42
Poneys	52	2,9	+ 52

Les courses et activités des hippodromes

Élevage → Valorisation → Utilisation

- 18 hippodromes
- 125 réunions de courses (dont 52 à Toulouse) en 2009 soit 5,4% des réunions françaises
- plus de 131 courses (soit 5,6 % des courses françaises)
- Enjeux PMH de près de 2,59 millions d'€ en 2008 représentent que 1% des enjeux nationaux
 - Avec un enjeu moyen d'environ 19 123 € par réunion
- Courses support PMU drainent D'un million € qui ne représentent que 4,8 % des enjeux nationaux

Les enjeux PMH en 2008

SOCIETE	NR 2008	2008	ENJEUX			ENJEU MOYEN PAR REUNION		
			2 007	2008/2007	CLASS	2 008	2007	2008/2007
Auch	7	122326	119329	2,5%	132	17475	17047	2,51%
Bagnères de Luchon	2	28005	25116	11,5%	221	14003	12558	11,50%
Beaumont de Lomagne	16	535261	640093	-16,4%	37	33454	42673	-21,60%
Castelsarrasin	4	96157	91821	4,7%	150	24039	22955	4,72%
Castera Verduzan	8	110586	125058	-11,6%	141	13823	13895	-0,52%
Cazaubon	2	30016	23250	29,1%	215	15008	11625	29,10%
Eauze	5	112169	89448	25,4%	138	22434	17890	25,40%
Fleurance	2	79045	73793	7,1%	164	39522	36896	7,12%
Gramat	2	46212	34771	32,9%	191	23106	17386	32,90%
Grenade	9	141439	152797	-7,4%	117	15715	16977	-7,43%
Lannemezan	2	18928	20024	-5,5%	234	9464	10012	-5,47%
Montauban	8	132991	114031	16,6%	124	16624	14254	16,63%
Tarbes	6	82422	78173	5,4%	161	13737	13029	5,44%
Toulouse	52	964830	1053449	-8,4%	18	18554	20259	-8,41%
Trie S/Baïse	1	25021	31801	-21,3%	226	25021	31801	-21,32%
Valence S/Baïse	1	18950	30203	-37,3%	233	18950	30203	-37,26%
Vic Bigorre	2	25914	20775	24,7%	225	12957	10388	24,73%
Vic Fezensac	2	20660	19576	5,5%	231	10330	9788	5,54%
Mid-Pyrénées	131	2590929	2743506	-5,6%		19123	19424	-1,55%
TOTAL	2305	202843726	194416935	0		88002	84346	4,33%

Les enjeux PMU régional en 2008

SOCIETE	C A Net	Nbre	MOYENNE
AUCH	35 006	3	11 669
BEAUMONT DE LOMAGNE	209 136	13	16 087
CASTERA VERDUZAN	29 813	3	9 938
GRENADE	34 791	3	11 597
MONTAUBAN	33 874	4	8 468
TOULOUSE	688 254	44	15 642
PMU Régional Midi-Pyrénées	1 030 875	70	14 727
PMU National	21 516 391	640	33 619

Les enjeux PMU national en 2008

Hippodromes	Réunion PMU sans événement		Réunion PMU avec événement	
	Enjeux	Nb Réunions	Enjeux	Nb Réunions
BEAUMONT DE LOMAGNE	27 955 128	5	15 829 311	1
TOULOUSE	82 500 628	14	38 007 412	2
Midi-Pyrénées	110 455 756	19	53 836 723	3
PAU	128 547 197	22	78 995 334	5
AGEN	33 592 800	5	15 710 331	1
BORDEAUX	63 541 702	10	31 382 173	2
LA TESTE	29 592 703	6		
Aquitaine	225 681 700	43	126 087 838	8
France	1 796 187 838	323	1 281 069 786	82

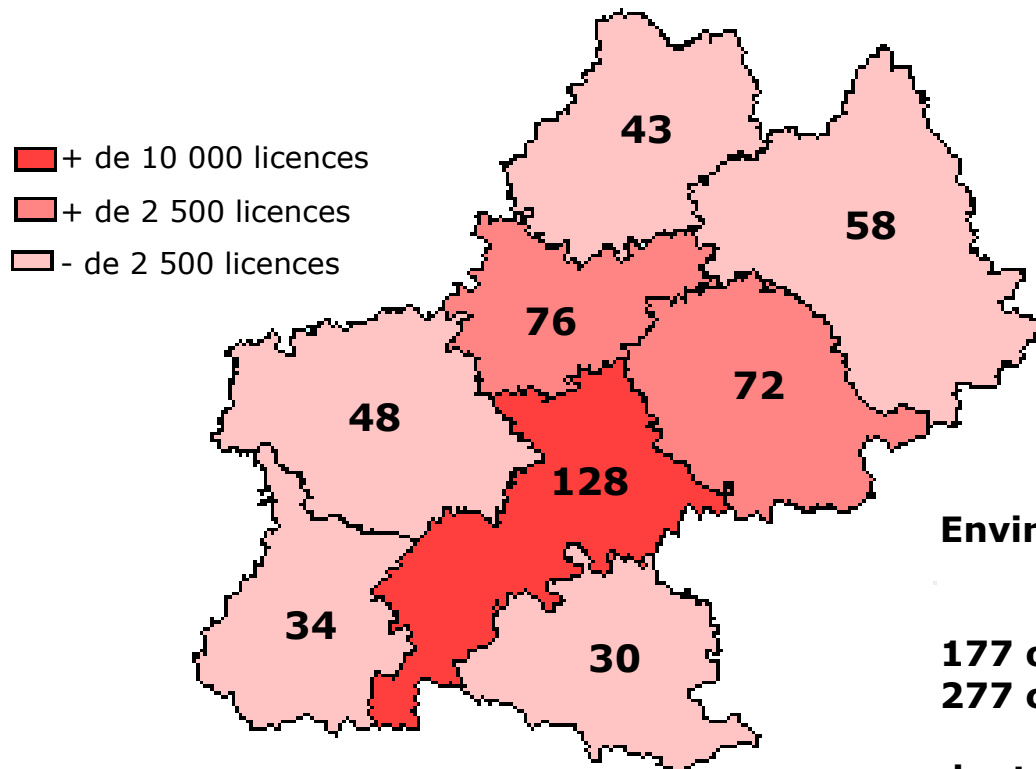
La pratique de l'équitation

Élevage → Valorisation → Utilisation

- 31 424 licenciés à la FFE, soit la 9ème région (+10% / an depuis 2 ans)
 - dont 82% de femmes et 71% de juniors
 - soit 11,41 licenciés pour 1 000 habitants (6ème rang national)
- 7078 titulaires d'une licence compétition (dont 2,5% de licences pro)
- près de 2 512 épreuves et 43 441 engagés, respectivement +21% et + 9,4% en 4 ans

Les établissements équestres

Élevage → Valorisation → Utilisation

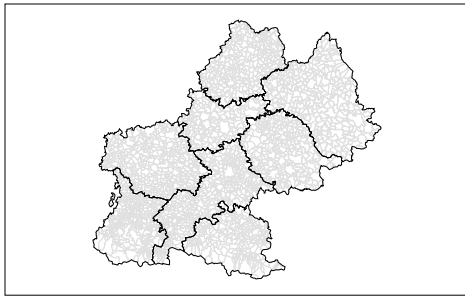


Environ 69 licenciés / structure

177 organisateurs de manifestations
277 clubs

dont le statut est à 37% associatif

En conclusion ... Tradition, biodiversité et potentialités



Élevage

Important,
Occupation du territoire
Diversifié
Traditionnel
Éleveurs néo ruraux et agriculteurs
Associations peu transversales

Valorisation

Manque de cavaliers pros.
Individualisme
Manque d'épreuves SHF
Manque manifestation Sud-Ouest d'envergure
Potentiel client Sud-Est à capter
Actions transversales CCMP
Mécénat et cheval de sport ?
L'exemple Mérens

Utilisation

Manque de compétitions,
Mais aussi de compétiteurs
L'exemple de l'Endurance,
Les hippodromes, une tradition bien ancrée mais