
	<p>Compte rendu 2012 Espèce : <b>Pomme</b></p>	<p>Code essai : <b>12 POM Bio 59-4</b></p>
	<p><i>Agriculture Biologique</i></p>	<p>Responsable essai : <b>Emile KOKÉ</b></p>
<p><b>Evaluation de systèmes Alt'Carpo monorang et mono-parcelle</b></p>		
<p>Rédigé par :</p>	<p>Approuvé par :</p>	<p>Page 1 sur 5</p>
<p>Emile KOKÉ</p>	<p>Pascale WESTERCAMP</p>	<p>Emis le 27 juin 2013</p>

# Pomme

## Evaluation de systèmes de filets fermés pour lutter contre le carpocapse et autres lépidoptères

### COMPTE RENDU ESSAI 2012



Etude subventionnée par le Conseil Régional Midi-Pyrénées

# Sommaire

<b>1. Objectifs de l'essai .....</b>	<b>3</b>
<b>2. Matériel et méthodes .....</b>	<b>3</b>
<b>2.1. Matériel végétal.....</b>	<b>3</b>
<b>2.2. Modalités comparées .....</b>	<b>3</b>
<b>3. Résultats et discussion .....</b>	<b>4</b>
<b>4. Conclusion .....</b>	<b>5</b>

*La technique de lutte contre le carpocapse à l'aide de filets Alt'Carpo monorangs s'est particulièrement développée dans les vergers AB du Sud-Est. Dans le Sud-Ouest, la généralisation des filets pour protéger les vergers de la grêle a plutôt conduit à la mise en œuvre de filets Alt'Carpo mono-parcelles. Il est intéressant de comparer et valider ces deux techniques dans nos conditions régionales de vergers en AB.*

## 1. Objectifs de l'essai

Evaluer un système de protection physique avec des filets monorang ou monoparcelle pour lutter contre les carpocapses des pommes et des poires et les tordeuses en verger de pommier conduit en agriculture biologique.

## 2. Matériel et méthodes

### 2.1. Matériel végétal

- Verger CEFEL - Parcelle P18 Bio 1<sup>re</sup> feuille 2009.
- Variétés Juliet<sup>®</sup> Coop 43 et Dalinette greffées sur M9 Emla et Supporter<sup>®</sup> 4 PI 80. Le verger est conduit en axe, irrigué par micro aspersion et enherbé entre rangs. Les distances de plantation sont de 4 m x 1.1 m, soit 2273 arbres/ha.

### 2.2. Modalités comparées

- Système Alt'Carpo monorang - filet blanc de maille 5.2 x 2.4 mm (4 x 4)
- Système Alt'Carpo monoparcelle - filet blanc de maille 7 x 3 « classique » au-dessus de la frondaison et de maille 4 x 4 pour les 4 bordures

La fermeture du système Alt'Carpo monorang a été réalisée après la floraison du pommier.



**Système Alt'Carpo monorang (CEFEL)**

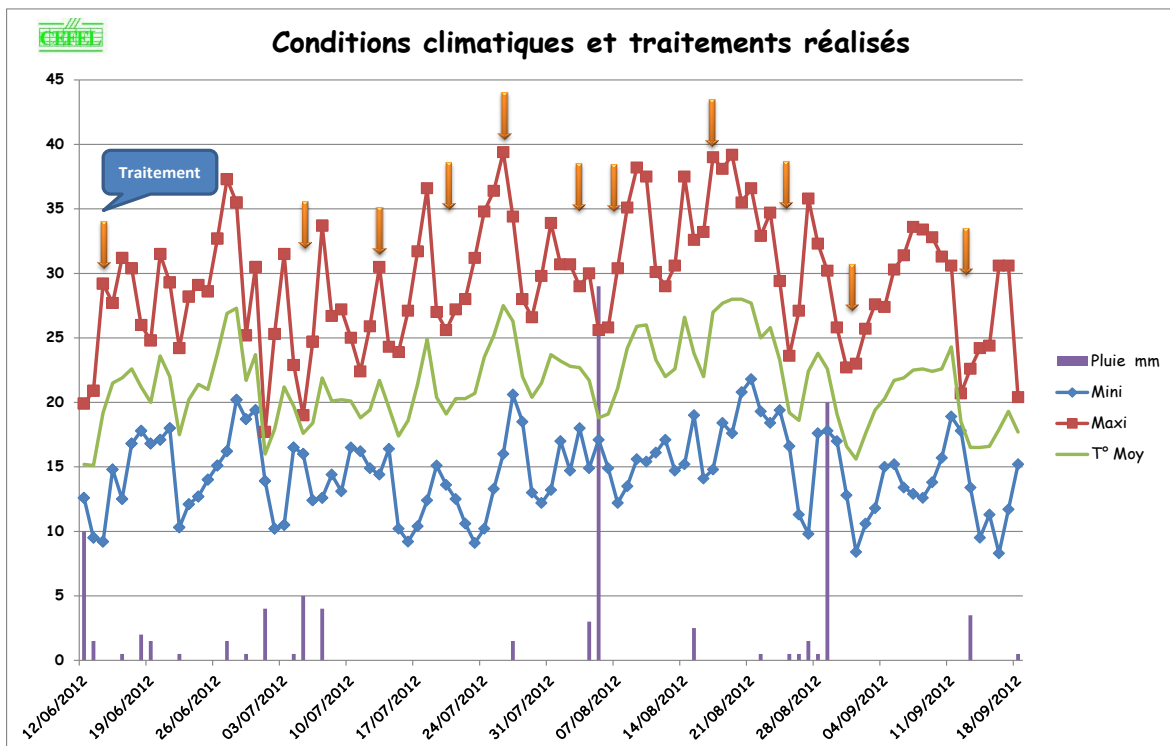




Système Alt'Carpo mono-parcelle (CEFEL) avec une ruche à bourdon

### 3. Résultats et discussion

Au cours de l'année 2012, douze traitements à base de Madex ou de Delfin ont été réalisés du fait d'une forte pression carpocapse sur la parcelle. Les traitements ont été réalisés les 14/06, 06/07, 13/07, 20/07, 26/07, 03/08, 07/08, 17/08, 24/08, 31/08 et 12/09.



Les contrôles sur fruits ont donné les résultats suivants :

	<b>Pourcentage de fruits avec dégâts le 3 juillet 2012 (fin de la 1<sup>re</sup> génération)</b>	
	Juliet®	Dalinette
<b>Alt'Carpo monorang</b>	0.4 à 1	-
<b>Alt'Carpo mono-parcelle</b>	17	26.5

En fin de première génération, des attaques importantes sont observées sur Juliet et Dalinette avec le système « Alt'Carpo mono-parcelle ». Les dégâts sont beaucoup plus élevés dans le « Alt'Carpo mono-parcelle » que dans le système « Alt'Carpo monorang » cette année encore.

Par ailleurs la variété Dalinette, semble plus appétante pour le carpocapse des pommes et des poires que la pomme Juliet®.

Le 12 juillet et le 23 août, de nouveaux contrôles ont été réalisés. Les pourcentages d'attaques étaient les suivants :

	<b>Pourcentage de fruits avec dégâts le 12 juillet 2012</b>	
	Juliet®	Dalinette
<b>Alt'Carpo monorang</b>	0	-
<b>Alt'Carpo mono-parcelle</b>	5	7

Le pourcentage de fruits attaqués inférieur à celui observé à la notation précédente s'explique par la chute des fruits atteints entre les 2 observations.

	<b>Pourcentage de fruits avec dégâts le 23 août 2012</b>	
	Juliet®	Dalinette
<b>Alt'Carpo monorang</b>	0	-
<b>Alt'Carpo mono-parcelle</b>	3.5	15.8

## 4. Conclusion

Dans les conditions de l'année 2012, le filet « Alt'Carpo monorang » a une efficacité plus intéressante que le système « Alt'Carpo mono-parcelle » pour réduire les attaques du carpocapse des pommes et des poires ou autres lépidoptères sur la variété Juliet®.

La différence tient au fait que dans le cas du monorang, même si des papillons sont présents, le faible volume autour des arbres limite leur reconnaissance et leur accouplement. Dans notre système mono-parcelle où la pression en carpocapse était déjà très importante en 2011, tout porte à croire que les papillons, une fois enfermés à l'intérieur des filets, peuvent se retrouver et s'accoupler normalement. D'où un pourcentage de dégâts dans le mono-parcelle plus important que dans le monorang.