

VIGUES Virginie
IFV Pôle Sud-Ouest

Commission Régionale Viticulture Biologique

Réduction des doses de cuivre



Réduction des doses de cuivre



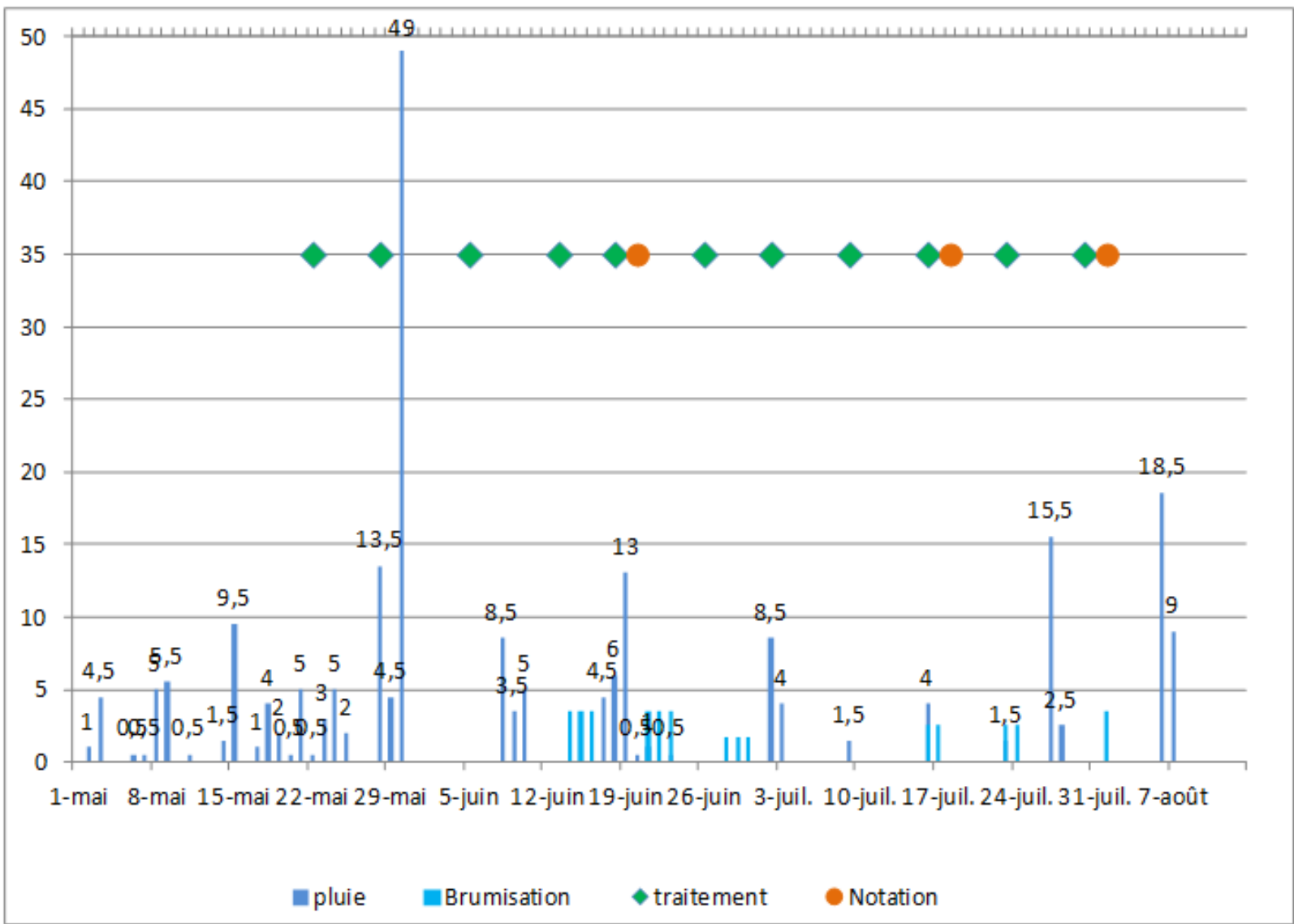
Protocole

- 4 modalités :
 - Traitements réalisés avec du cuivre solo à la cadence de 7j
 - Traitements réalisés avec du cuivre associé à de la rhubarbe (10g/L) à la cadence de 7j
 - Traitements réalisés avec du cuivre associé à de la bourdaine (10g/L) à la cadence de 7j
 - Traitements réalisés avec du cuivre associé à du Prev'am (0,8%) à la cadence de 7j

Protocole

		Stade	BB		Rhubarbe		Bourdaïne		Prev'am	
			produit	Dose	produit	Dose	produit	Dose	produit	Dose
T1	22-mai	15 – les inflorescences s'agrandissent, les boutons floraux s'écartent	BB RSR Disperss	200g Cu	BB RSR Disperss Rhubarbe	1 10g/L	BB RSR Disperss Bourdaïne	1 10g/L	BB RSR Disperss Prev'am	1 0,8%
T2	29 mai	15 – les inflorescences s'agrandissent, les boutons floraux s'écartent	BB RSR Disperss	200g Cu	BB RSR Disperss Rhubarbe	1 10g/L	BB RSR Disperss Bourdaïne	1 10g/L	BB RSR Disperss Prev'am	1 0,8%
T3	05 juin	17 – inflorescences complètement développées. Les boutons floraux s'écartent	BB RSR Disperss	400g Cu	BB RSR Disperss Rhubarbe	2 10g/L	BB RSR Disperss Bourdaïne	2 10g/L	BB RSR Disperss Prev'am	2 0,8%
T4	12 juin	17 – inflorescences complètement développées. Les boutons floraux s'écartent	BB RSR Disperss	600g Cu	BB RSR Disperss Rhubarbe	3 10g/L	BB RSR Disperss Bourdaïne	3 10g/L	BB RSR Disperss Prev'am	3 0,8%
T5	18 juin	19 – début floraison	BB RSR Disperss	600g Cu	BB RSR Disperss Rhubarbe	3 10g/L	BB RSR Disperss Bourdaïne	3 10g/L	BB RSR Disperss Prev'am	3 0,8%
T6	26 juin	21 – floraison un peu plus avancée. 25% des capuchons sont tombés	BB RSR Disperss	600g Cu	BB RSR Disperss Rhubarbe	3 10g/L	BB RSR Disperss Bourdaïne	3 10g/L	BB RSR Disperss Prev'am	3 0,8%
T7	02 juillet	23 – pleine fleur. 50% des capuchons sont tombés	BB RSR Disperss	400g Cu	BB RSR Disperss Rhubarbe	2 10g/L	BB RSR Disperss Bourdaïne	2 10g/L	BB RSR Disperss Prev'am	2 0,8%
T8	09 juillet	25 – fin floraison (80% des capuchons tombés)	BB RSR Disperss	400g Cu	BB RSR Disperss Rhubarbe	2 10g/L	BB RSR Disperss Bourdaïne	2 10g/L	BB RSR Disperss Prev'am	2 0,8%
T9	16 juillet	29 – grains de grosseur de grenaille. Les grappes passent en position horizontale	BB RSR Disperss	200g Cu	BB RSR Disperss Rhubarbe	1 10g/L	BB RSR Disperss Bourdaïne	1 10g/L	BB RSR Disperss Prev'am	1 0,8%
T10	23 juillet	31 – grains de la taille d'un pois. Les grappes pendent	BB RSR Disperss	200g Cu	BB RSR Disperss Rhubarbe	1 10g/L	BB RSR Disperss Bourdaïne	1 10g/L	BB RSR Disperss Prev'am	1 0,8%
T11	30 juillet	33 – fermeture de la grappe	BB RSR Disperss	200g Cu	BB RSR Disperss Rhubarbe	1 10g/L	BB RSR Disperss Bourdaïne	1 10g/L	BB RSR Disperss Prev'am	1 0,8%

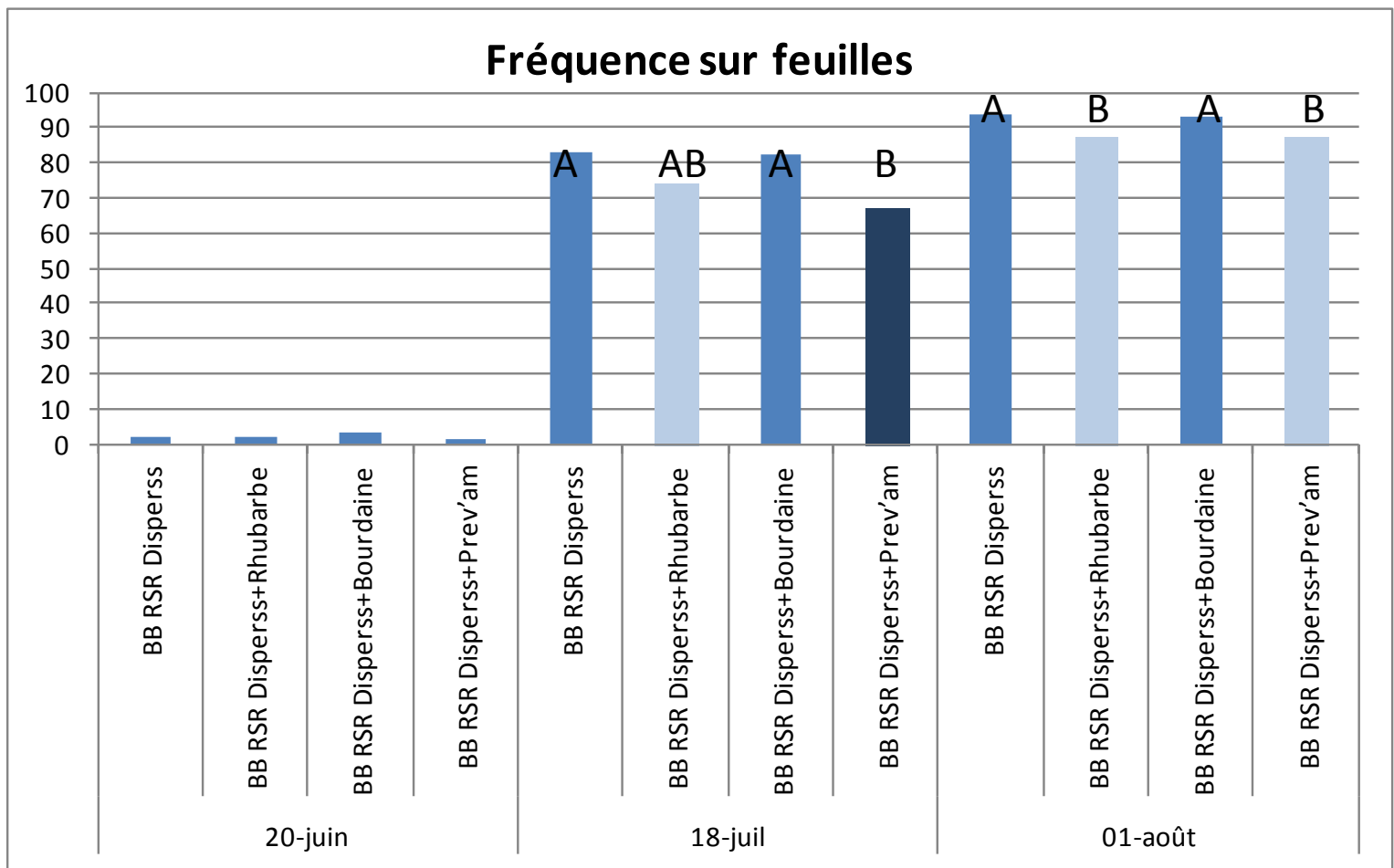
Réalisation



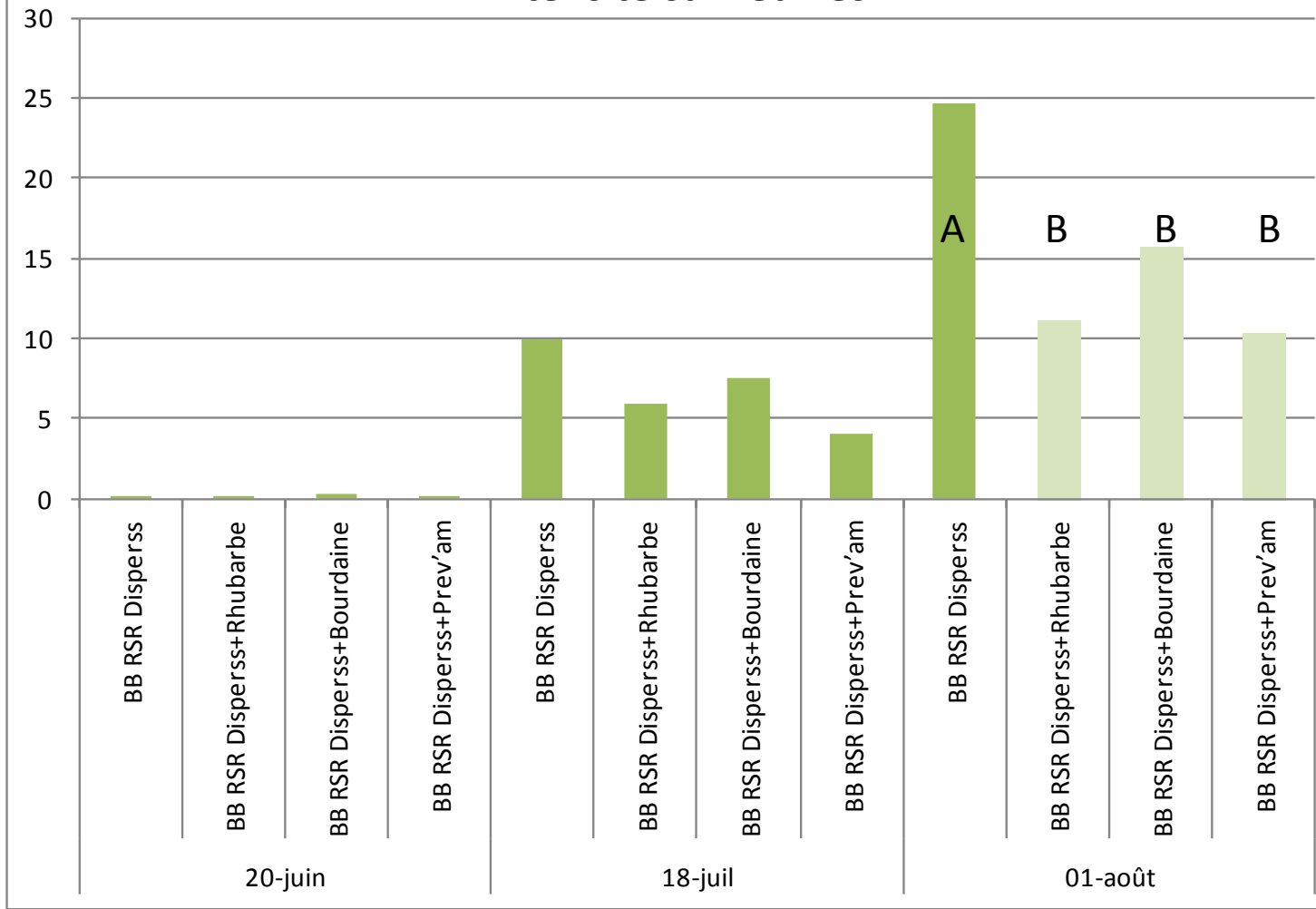
Témoin non traité

Date	Feuille		Grappe	
	Fréquence	Intensité	Fréquence	Intensité
20-juin	6,5	0,2	4,1	0,5
18-juillet	89,8	30,7	100,0	94,1
01-août	97,3	42,6	100,0	95,5

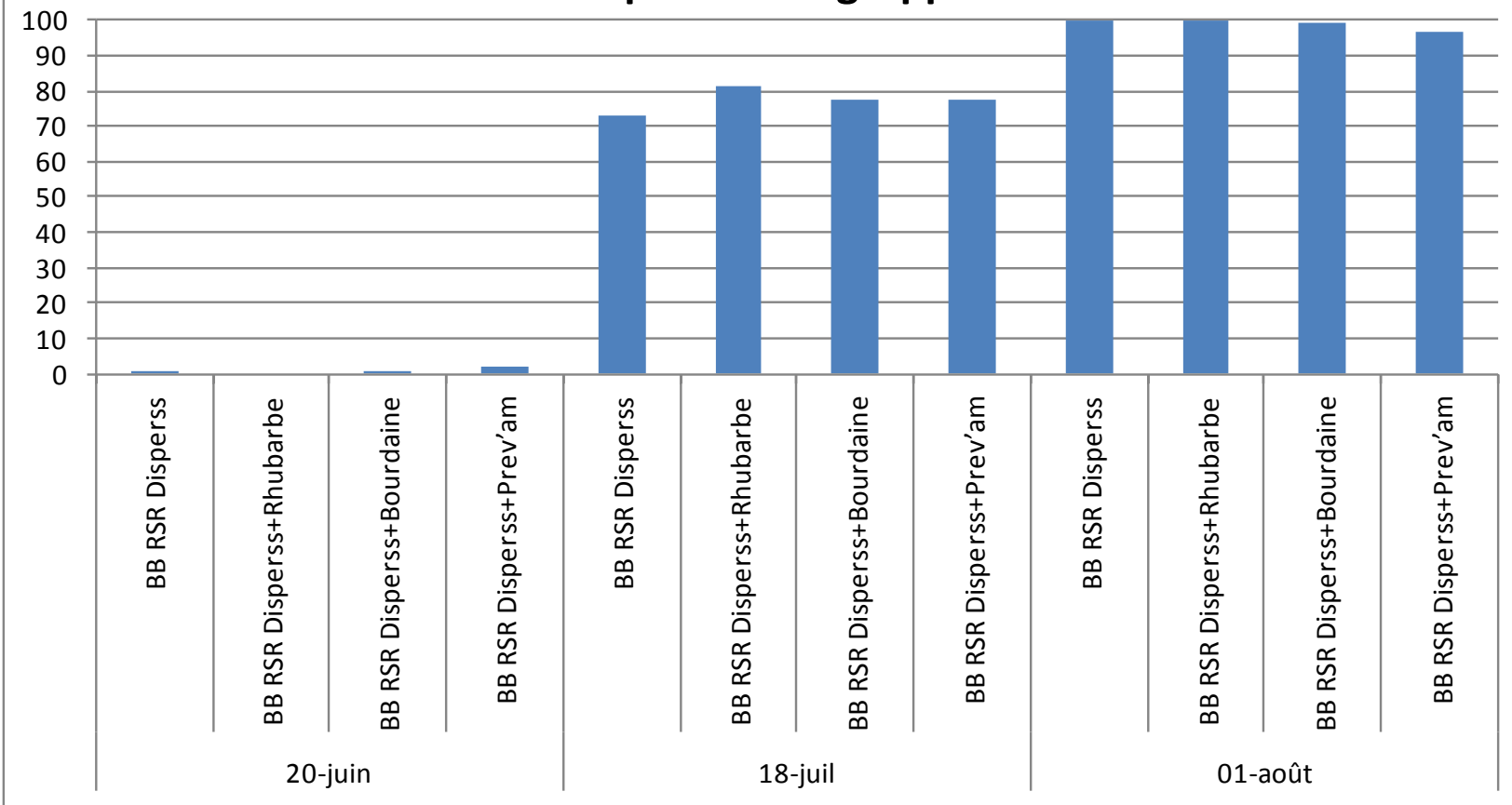
Résultats



Intensité sur feuilles



Fréquence sur grappes



Intensité sur grappes

