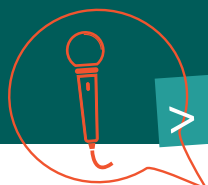


Mes Satimages

LE CONSEIL FERTILISATION À PARTIR D'IMAGERIE SATELLITE



CHAMBRE D'AGRICULTURE TARN-ET-GARONNE



> TÉMOIGNAGE !

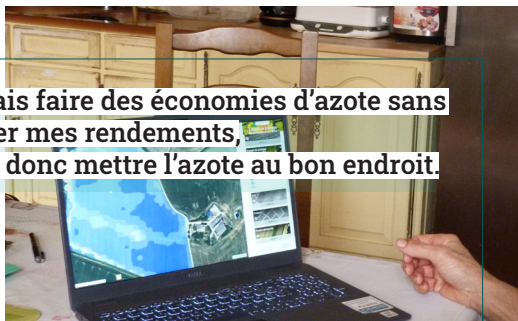


CLAUDE TAUPIAC, AGRICULTEUR À ESPARSAC (82)

1

“

Je voulais faire des économies d'azote sans pénaliser mes rendements, il fallait donc mettre l'azote au bon endroit.



La 1ère motivation de Claude Taupiac, était de faire des économies d'azote, dans un contexte où le prix de l'engrais avait atteint des records. Son intérêt pour l'innovation, la recherche de performance et l'opportunité d'avoir accès à la modulation via son entrepreneur l'ont motivé à tester MesSatimages.

2

“

Cet outil a entièrement répondu à mes attentes même plus que je ne l'espérais ! Je n'ai jamais atteint ces rendements sur l'exploitation et j'ai fait de réelles économies d'azote. En moyenne, 20 unités ont été ajoutées pour ce dernier passage, alors que j'en avais prévu 30.

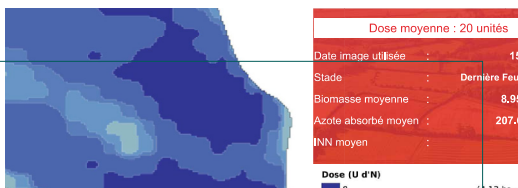


Malgré les conditions sèches de fin de cycle, il réalise un rendement record de 75 q/ha contre 50 attendus avec le Plan Prévisionnel de Fumure. Avec MesSatimages, l'état nutritionnel de la plante et la biomasse, sont mesurés au stade dernière feuille étalée. Les besoins du blé sont évalués précisément, ce qui permet de déflaconner les rendements, tout en assurant la protéine et la conformité avec la réglementation.

3

“

Cela était déconcertant, car pour certains endroits, il était préconisé zéro unité d'azote. J'ai fait confiance à l'outil, comme je reconnaissais parfaitement l'historique de ma parcelle sur la carte de modulation. J'ai eu raison ! Précisément, à ces endroits, le blé a versé, c'est qu'il avait bien l'azote nécessaire. Il n'en fallait pas plus !



De plus, avec la modulation, l'azote est piloté en fonction de l'hétérogénéité de la parcelle. Cela permet d'appliquer la juste dose d'azote au bon endroit.

4

“

Les agriculteurs équipés de la modulation ont tout intérêt à utiliser MesSatimages. Étant très satisfait des résultats, je prévois de l'utiliser pour la fertilisation de mes prairies en 2024 !



Ce service est également proposé pour le colza : la dose totale à apporter est ajustée en fonction de l'azote déjà absorbé. Les images satellites permettent d'avoir des mesures précises et complètes de la biomasse du colza, en entrée et en sortie d'hiver. La modulation intra-parcellaire est désormais disponible pour les prairies et cultures de printemps, afin d'homogénéiser les parcelles.

i



PROagri
POUR VOUS. AUJOURD'HUI. ET DEMAIN



CHAMBRE D'AGRICULTURE TARN-ET-GARONNE

Contactez-nous pour toutes informations !

Céline GUILLEMAIN (Conseillère Grandes cultures)
>> 06 77 57 87 11 - celine.guillemain@agri82.fr