

Le Tarn-et-Garonne locomotive de la filière melon en Midi-Pyrénées

Les chiffres de la filière

Les melons occupent 3 200 ha et se localisent principalement dans le Tarn-et-Garonne (66% des surfaces), le Gers (17%), le Lot (14%).

On compte 771 exploitations avec du melon plein champ en 2010 (RA2010) avec en moyenne sur Midi-Pyrénées 4.4 ha et sur le Tarn-et-Garonne 6.2 ha.

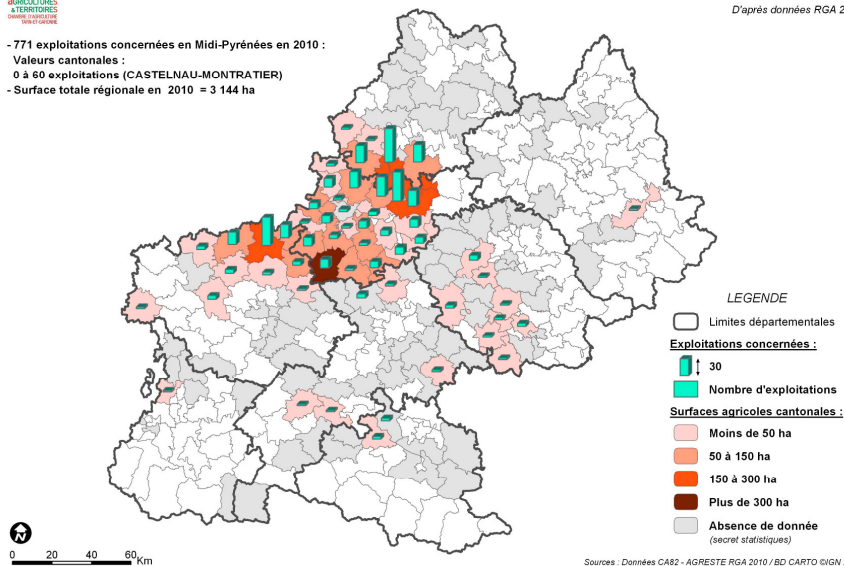
Les volumes de production de 2000 à 2012 se situent entre 41000 et 65000 tonnes sur Midi Pyrénées, soit 17 à 22% de la production nationale.

Date : 31/01/2014

- 771 exploitations concernées en Midi-Pyrénées en 2010 :
Valeurs cantonales :
0 à 60 exploitations (CASTELNAU-MONTRATIER)
- Surface totale régionale en 2010 = 3 144 ha

CULTURE DU MELON PLEIN AIR OU ABRIS BAS EN 2010

D'après données RGA 2010



On observe 3 principaux systèmes d'exploitations qui produisent du melon en Midi-Pyrénées :

- GC 200 : Exploitations spécialisées grandes cultures, cultures industrielles et légumes de plein champs avec 9.6 ha de melon en moyenne sur Midi-Pyrénées et 16.2ha en moyenne sur le Tarn-et-Garonne,
- PC200 : Exploitations mixtes grandes cultures + cultures pérennes ou spécialisées, avec 3.2 ha de melon en moyenne,
- PE 200 Polyculteur-éleveur herbivores viande avec 2.9 ha de melon en moyenne.

Ces 3 systèmes d'exploitations cultivent 84% des surfaces de melon régionales et représentent 60% des exploitations en produisant.

Tableau 1 : typologie INOSYS des systèmes d'exploitations ayant du melon

Typologie INOSYS	Nombre exploitations ayant du melon	% Nombre exploitations Midi Pyrénées	Surface Melon (ha)	% surface Midi Pyrénées
GC200	172	22%	1660	53%
PC200	204	26%	661	21%
PE 200	107	14%	308	10%
TOTAL MIDI PYRENEES	771		3144	

Source : DRAAF-CRAMIP-RA2010/INOSYS.

Repères économiques

Temps de travaux

Des enquêtes de temps de travaux ont été réalisées par la Chambre d'Agriculture en 2012, 2013 auprès des producteurs via les techniciens d'Organisations de producteurs.

On a en moyenne pour du melon plein champ 117 heures par hectare pour l'ensemble des opérations culturales hors récolte. Les temps de récolte ramenés à l'hectare dépendront à la fois du potentiel de rendement de la parcelle et des rendements cueillette obtenus sur la variété. On considère aujourd'hui un rendement cueillette moyen sur des chantiers de récolte en palox autour de 200 kilos/heure.

Tableau 2 : Temps de travaux hors récolte

Opérations	heures/ha
travail du sol	5
plantation	30
pose plastique	6
Phyosanitaires	15
Irrigation	20
Fertilisation	1,5
écimage	3
désherbage mécanique et manuel	12,5
broyage	4
enlèvement plastique	20
TOTAL HORS RECOLTE	117

Tableau 3 : Temps de récolte en heure/ha

		Rendement cueillette en kg/heure		
		150	200	250
Rendement en tonnes/ha	15	100	75	60
	20	133	100	80
	25	167	125	100
	30	200	150	120

Pour la pose de chenilles il faudra compter en plus environ 18 heures/ha et pour la pose de bâches 6 heures/ha.

Charges opérationnelles

Pour les plants on prend en compte ici des plants francs d'un prix moyen de 0,25 €/plant et plantés à une densité de 8500 plants par ha.

Le coût des plastiques à prendre en compte est de 300 €/ha pour le paillage ; il faudra compter en plus pour du melon sous bâche 400 €/ha et pour du melon sous chenille 1000 €/ha.

Les coûts d'irrigation pris en compte sont des charges directes et correspondent aux coûts fixes liés à un réseau d'irrigation et les coûts de l'eau. Ils sont très variables selon les exploitations en fonction du type de ressource en eau (lac, puits, pompage, réseau collectif..) et varient de 6 à 15 centimes le mètre cube.

Nous avons pris en compte un coût moyen de 2000 m³ à 0,12 €/m³.

Charges de structure et amortissements

Les charges de structure et amortissements liés à un hectare de melon seront différents d'une exploitation à l'autre. Le calcul peut se faire en affectant l'ensemble des postes de charges présents dans la comptabilité aux différents ateliers de l'exploitation.

Tableau 4 : Charges opérationnelles melon plein

	€/ha
Fertilisation	650
Plants	2 125
Phyosanitaires	1 000
Irrigation	240
Paillage	300
TOTAL	4 315

Un travail a été réalisé en concertation avec le CER FRANCE Tarn-et-Garonne pour essayer d'approcher un montant repère concernant les charges de structures et amortissements liés à la production de melon sur une exploitation.

Pour réaliser cette approche, le CER FRANCE Tarn et Garonne a retenu des exploitations orientées grandes cultures et melon. Les données présentées ici sont issues de la comptabilité campagne 2011 et sont des moyennes d'un groupe d'exploitations avec un atelier melon significatif. Sur ces exploitations, le produit melon hors aide, représente en moyenne 50 % du produit de l'exploitation (19 à 96%). Ce groupe est constitué de 13 exploitations, en moyenne de 67 ha de SAU dont 7,2 ha de melon, 47 ha en grandes cultures, 4 ha de surfaces fourragères, 4,5 ha de jachères et 4,3 ha autres cultures. Elles comprennent en moyenne 2,5 UTH.

Les amortissements moyens liés à un hectare de melon sont sur ce groupe en 2011 de 1840€. Les charges de structures hors amortissements, hors frais financiers et charges de main d'œuvre déduites liées à un hectare de melon sont sur ce groupe en 2011 de 2430 €.

Approche coût de production melon plein champ palox bord champ

A partir des repères économiques on peut essayer d'approcher un coût de production moyen. Mais ce dernier variera selon les coûts de la main d'œuvre, les rendements cueillette, les potentiels de rendement de chaque parcelle et variété, des charges de structures et amortissement de chaque exploitation. Il est important que chaque exploitant connaisse son ou ses coûts de productions.

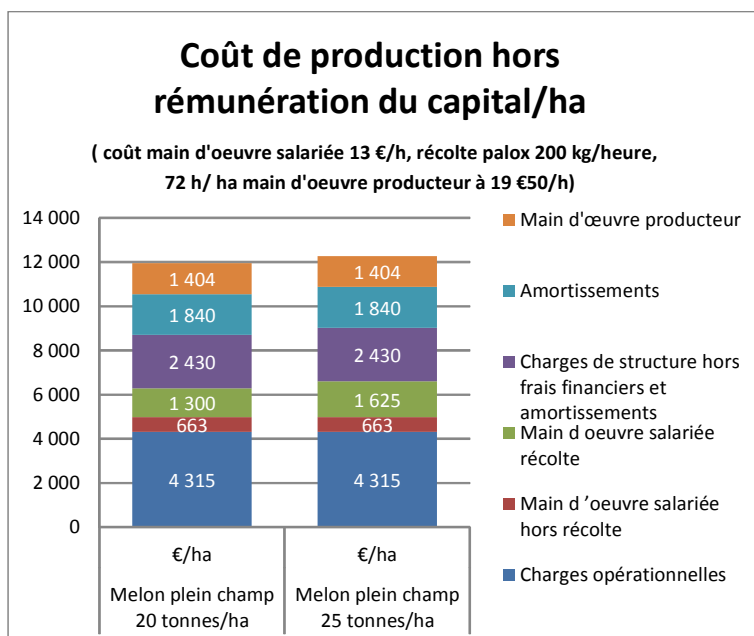
A titre indicatif, on obtient à partir des repères économiques, en prenant un rendement cueillette de 200 kg/heure et un coût moyen de la main d'œuvre salariée à 13 €/heure et 75 heures/ha de main d'œuvre exploitant à

19€/50/heure, un coût de production melon plein champ de :

- 11 952 €/ha soit 0€60/kg pour un potentiel de 20 tonnes/ha
- 12 277 €/ha soit 0 €49/kg pour un potentiel de 25 tonnes/ha.

Ce coût de production peut être rapproché des prix moyens et rendements moyens obtenus ces 5 dernières années pour du melon bord champ.

Tableau 5 : prix moyen melon bord champ payé au producteur et estimation des tonnages moyens commercialisés à l'hectare (enquête OP, expéditeurs, techniciens)



	Prix en €/kg	Rendement en tonnes/ha
2009	0,50	22,3
2010	0,39	17,3
2011	0,61	19,7
2012	0,47	22,5
2013	0,44	20,3

Quelles sont les pistes de travail à l'horizon 2025 pour la filière melon ?

Au vue des repères économiques il apparaît important de travailler à l'amélioration des rendements tout en préservant la qualité du produit.

Un des enjeux de demain serait d'accroître encore la productivité du travail tout en préservant l'environnement et la qualité du produit.

La recherche variétale jouera un rôle important demain afin d'améliorer les résistances ou résistances intermédiaires aux bio-agresseurs tout en permettant un rendement commercial de 25 tonnes/ha et un produit de qualité.

Par ailleurs, la recherche d'une maîtrise des charges passera sans doute par un travail autour de la mécanisation :

- gain de la productivité du travail,
- coût énergétiques,
- investissement collectifs, etc.

Et, enfin, la recherche de valeur ajoutée doit être la priorité que ce soit au niveau des producteurs ou des structures regroupant la production.

■ Sophie CHAMBONNIERE
Chargée de mission économie

Cette action de diffusion est cofinancée par l'Union européenne avec le Fond Européen Agricole pour le Développement rural en Midi-Pyrénées et par l'Etat au travers du CasDar.



Avec la contribution financière du compte d'affectation spéciale «développement agricole et rural»