



**aGRICULTURES  
& TERRITOIRES**  
CHAMBRE D'AGRICULTURE  
TARN-ET-GARONNE

# Cahier de suivi et de traçabilité Campagne viticole 2018

## *FICHE DE RENSEIGNEMENTS*

NOM :

Prénom :

Adresse :

N° Téléphone :

Adresse Mail :

Surface implantée en vigne :

N° Adhérent:

Document réalisé avec la participation financière de :



# DESCRIPTION DES PARCELLES

<b>Pièce Viticole Numero</b>	<b>Situation (lieu-dit)</b>	<b>Nom de la parcelle</b>	<b>Cépages</b>	<b>Surface</b>
<b>1</b>				
<b>2</b>				
<b>3</b>				
<b>4</b>				
<b>5</b>				
<b>6</b>				
<b>7</b>				
<b>8</b>				
<b>9</b>				
<b>10</b>				
<b>11</b>				
<b>12</b>				
<b>13</b>				
<b>14</b>				
<b>15</b>				
<b>16</b>				
<b>17</b>				
<b>18</b>				
<b>19</b>				
<b>20</b>				



# *Suivi Désherbage*

<b>Date</b>	<b>Produit Commercial</b>	<b>Dose / ha</b>	<b>Pièce(s) viticole concernée(s)</b>	<b>Justification de l'apport</b>
			1 2 3 4 5 6 7 8 9 10 11 12 13 14 15 16 17 18 19 20	
			1 2 3 4 5 6 7 8 9 10 11 12 13 14 15 16 17 18 19 20	
			1 2 3 4 5 6 7 8 9 10 11 12 13 14 15 16 17 18 19 20	
			1 2 3 4 5 6 7 8 9 10 11 12 13 14 15 16 17 18 19 20	
			1 2 3 4 5 6 7 8 9 10 11 12 13 14 15 16 17 18 19 20	
			1 2 3 4 5 6 7 8 9 10 11 12 13 14 15 16 17 18 19 20	
			1 2 3 4 5 6 7 8 9 10 11 12 13 14 15 16 17 18 19 20	
			1 2 3 4 5 6 7 8 9 10 11 12 13 14 15 16 17 18 19 20	
			1 2 3 4 5 6 7 8 9 10 11 12 13 14 15 16 17 18 19 20	
			1 2 3 4 5 6 7 8 9 10 11 12 13 14 15 16 17 18 19 20	

# *Travaux Réalisés*

<b>Date</b>	<b>Stade de la vigne</b>	<b>Travaux effectués</b>	<b>Temps passé / ha</b>	<b>Pièce(s) viticole concernée(s)</b>																			
				1	2	3	4	5	6	7	8	9	10	11	12	13	14	15	16	17	18	19	20
				1	2	3	4	5	6	7	8	9	10	11	12	13	14	15	16	17	18	19	20
				1	2	3	4	5	6	7	8	9	10	11	12	13	14	15	16	17	18	19	20
				1	2	3	4	5	6	7	8	9	10	11	12	13	14	15	16	17	18	19	20
				1	2	3	4	5	6	7	8	9	10	11	12	13	14	15	16	17	18	19	20
				1	2	3	4	5	6	7	8	9	10	11	12	13	14	15	16	17	18	19	20
				1	2	3	4	5	6	7	8	9	10	11	12	13	14	15	16	17	18	19	20
				1	2	3	4	5	6	7	8	9	10	11	12	13	14	15	16	17	18	19	20
				1	2	3	4	5	6	7	8	9	10	11	12	13	14	15	16	17	18	19	20
				1	2	3	4	5	6	7	8	9	10	11	12	13	14	15	16	17	18	19	20

# *Suivi de la Protection Phytosanitaire*

Date	Observations				Interventions		Pièce(s) viticole concernée(s)																	
	Pluie (mm)	Stade (date de vendange)	Auxiliaires	Justification (parasite, maladie, autre...)	Produit Commercial	Dose / ha																		
							2	3	4	5	6	7	8	9	10	12	13	14	15	16	17	18	19	20
							2	3	4	5	6	7	8	9	10	12	13	14	15	16	17	18	19	20
							2	3	4	5	6	7	8	9	10	12	13	14	15	16	17	18	19	20
							2	3	4	5	6	7	8	9	10	12	13	14	15	16	17	18	19	20
							2	3	4	5	6	7	8	9	10	12	13	14	15	16	17	18	19	20
							2	3	4	5	6	7	8	9	10	12	13	14	15	16	17	18	19	20
							2	3	4	5	6	7	8	9	10	12	13	14	15	16	17	18	19	20
							2	3	4	5	6	7	8	9	10	12	13	14	15	16	17	18	19	20
							2	3	4	5	6	7	8	9	10	12	13	14	15	16	17	18	19	20



Campagne culturale (année) :

Date d'ouverture du bilan :

**IDENTIFICATION DE LA PARCELLE – NATURE DU PRECEDENT ET RENDEMENT**

Nom ou numéro de la parcelle			
Surface de la parcelle			
Type de sol			
Culture précédente			
Rendement de la culture précédente			
Présence d'une culture intermédiaire avant la culture (O/N, espèces et production MS)			

**BESOINS DE LA CULTURE**

Culture			
Période d'implantation envisagée (ne pas remplir pour la vigne)			
Objectif de rendement (préciser l'unité de rendement)			

**FOURNITURE D'AZOTE DU SOL UTILE POUR LA CULTURE**

Reliquat d'azote à la sortie de l'hiver (U/ha)	A remplir en cas d'analyse			
Azote fourni par l'eau d'irrigation	Quantité d'eau d'irrigation prévue			
	Teneur en nitrate (NO <sub>3</sub> )	x		
		/	443	443
	<b>Nirr</b>			443

**DOSE A APPORTER**

Dose plafond réglementaire	[Tableau 1]			
Azote équivalent engrais minéral par les produits organiques	<b>Xa</b>	-		
Dose maximale d'azote pouvant être apportée	<b>X</b>	=		

**PRÉCONISATIONS**

--	--	--	--	--

**Apports d'azote par les produits organiques**

<b>1er apport :</b>	Période d'apport			
	Type d'apport			
	Quantité de produit organique (T ou m <sup>3</sup> /ha)			
Teneur en N total (*)		x		
Azote organique total	<b>N total pro</b>	=		
Coefficient d'équivalence	<b>Keq</b>	x		
Azote équivalent engrais minéral	<b>Xa</b>	=		
Teneur en P2O5 (*)				
Total P2O5		=		
Teneur en K2O (*)				
Total K2O		=		

**DOSE D'AZOTE A APPORTER : MINERAL ET ORGANIQUE**

Azote total à apporter (minéral et organique)	<b>X + N total pro</b>			
---	------------------------	--	--	--

**FRACTIONNEMENT DE L'AZOTE MINERAL**

Période d'apport			
Quantité d'azote minéral apportée			
Période d'apport			
Quantité d'azote minéral apportée			



**GESTION DE L'INTERCULTURE**

Gestion des résidus	exportés (à cocher) restitués (à cocher)			
Gestion des repousses	Indiquer oui ou non (O/N)			
CIPAN	Indiquer oui ou non (O/N)			

(\*) voir fiche 18 ou analyse

Tableau 1 : Doses plafonds et préconisations d'apports pour la vigne et les cultures maraîchères

ESPECES	QUANTITE Kg N/Ha	REPARTITION DES APPORTS
Vigne rendement < 40hL	40	Pas de préconisation particulière
Vigne rendement > 40hL	90	
AIL	100 100 à 200	Culture non irriguée - 30 à 40 U à la plantation, le reste à la sortie de l'hiver Culture irriguée - fractionné à la plantation, en sortie d'hiver et au printemps
ARTICHAUT	60 120	1ère année - 30 U 1 mois après plantation - 30 U à la formation des capitules Années suivantes - 60 U à l'automne - 30 U au printemps - 30 U à la formation des capitules
ASPERGE	30 à 50 60 à 80 100 à 120	1ère année - Fin juin à mi-juillet 2ème année - Avril à juillet Années suivantes - Tout après récolte
AUBERGINE	300 à 400 150 à 180	Serre en sol - 0 à 100 U à la préparation du sol, suivant sa richesse, le reste en 3 ou 6 fois à partir de la cueillette des premiers fruits Plein champ - idem
BETTERAVE	150 à 200	Avant semis 40 à 80 U (40 sol filtrant - 80 sol normal) 100 à 120 U en un ou deux apports 2 à 3 mois après le semis
BROCOLI A JET	120	1/3 à la plantation, le reste 1 mois après
CAROTTE	60 à 100	10 à 20 U au semis - 50 à 80 U en cours de culture en 2 apports
CELERI RAVE	150 à 200	Fractionner en 2 ou 3 fois entre la plantation et le début du boulage
CELERI BRANCHE	200 à 400	Fractionner en 2 ou 4 fois entre la plantation et 2 mois après la plantation
CERFEUIL	90	Au stade jeune plant 60 U - Feuille développée 30 U
CHICOREES	120	Fractionner en 2 ou 3 fois
CHOU DE BRUXELLES	120 à 160 200 à 300	Culture traditionnelle 23000 plantes/Ha - 80 à 100 U avant plantation - 60 U en couverture Culture intensive 40000 plantes/Ha - Fractionner en 3 fois
CHOU-FLEUR	150 à 200	Chou-fleur d'été - 1 apport avant plantation Fractionner en 2 ou 3 fois pour les autres saisons
CHOU POMME	150 à 200	Fractionner en 3 fois - 1/3 avant plantation -1/3 1 mois après plantation - 1/3 2mois après plantation
CONCOMBRE SERRE	600	Sol - fractionner tout au long de la culture
CORNICHON	60 à 90	En couverture - à partir de la 1 ère récolte 30 U tous les 15 jours
COURGETTE	120 à 160	Avant mise en place - 40 à 60 U - En couverture 80 à 100 U en 2 ou 3 fois
ECHALOTE	60 à 110	A la plantation 20-30 U - En couverture 40-80 en 1 ou 2 fois
EPINARD	100 à 150	50% au semis ou plantation - 50% au stade 2-3 feuilles
FENOUIL	125 à 130	Avant plantation - 25 à 30 U - à la reprise 50 U - à mi-développement 50 U
FEVE	25 à 50	
HARICOT TARBAIS	30 U 60 U	Sur filet Sur tuteur maïs
HARICOT	25 à 80	Au semis 30 U - éventuellement complément en cours de culture
LAITUE	100 à 120	A la plantation 60 U - complément au stade 10-12 feuilles
MACHE	50 à 70	Au semis ou à la plantation 30 à 50 U - 3 semaines avant récolte 20 U
MELON	150 à 200	Culture plein champ irriguée: 1/3 à la mise en place 1/3 à l'apparition des fleurs femelles 1/3 au début du grossissement des fruits
NAVET	60 à 80	Fractionnement en 2 fois uniquement en couverture
OIGNON JOUR LONG	154 à 195	Avant semis 60 U - 2-3 feuilles 33 à 50 U - 1 mois après 33 à 50 U - grossissement du bulbe 28 à 50 U
OIGNON BLANC	213	Avant plantatio 33 U - Stade petites feuilles 60 U - Stade grandes feuilles 60 U - 45 jours 60 U
PASTEQUE	85	1/3 au semis - le reste fractionné en cours de culture
PERSIL	200	Avant semis ou plantation 50 U - après chaque coupe 50 U
POIREAU	150 à 200	Avant plantation 50 à 100 U - le reste fractionné en 2 apports en cours de culture
POIREE ou BETTE	150	Avant plantation 50 U - après chaque coupe 50 U
POIVRON	200 à 300	Avant plantation 100 U - le reste à fractionner en 3 fois : avant floraison - au grossissement du premier fruit à mi-culture
POMME DE TERRE	100 à 200	
RADIS	60 à 100	Apport en 2 fois - au semis et avant le grossissement des racines
TOMATE	100 à 150 300 à 400 550 à 750	Culture non palissée de plein champ Culture palissée de plein champ Culture de serre en sol

**Fiche 18 Teneur en azote et coefficient d'équivalence des principales matières organiques du Sud-Ouest**

Origine	Type de produit	Nature	Teneursn Kg N/t		Keq N				Keq Max
			Valeurs de référence	Autres valeurs (locales)	Apport	Apport	Apport printemps		
					Automne	Fin hiver (injecté)	en surface	injecté	
<b>Bovins</b>	Composts de fumier de bovins	solide	8,0	7 (Aveyron)	0,15		0,2		0,2
	Composts de fumier de veau	solide	3,0		0,15		0,2		0,2
	Fumiers de bovins compacts de pente paillée ou d'étable entravée	solide	5,1		0,2		0,25		0,25
	Fumiers de bovins mous de logettes	solide	5,1		0,2		0,5		0,5
	Fumiers de bovins très compacts de litière accumulée	solide	5,8		0,2		0,25		0,25
	Fumiers de veaux	solide	2,4		0,15		0,2		0,2
	Lisiers de bovins (dilué en bâtiment couvert)	solide	2,7		0,2	0,5	0,5	0,6	0,6
	Lisiers de bovins (pailleux en bât couvert)	liquide	3,5		0,2	0,5	0,5	0,6	0,6
	Lisiers de bovins (pur en bâtiment couvert)	liquide	4,0		0,2	0,5	0,5	0,6	0,6
	Lisiers de bovins (très dilué en bâtiment non couvert)	liquide	1,6		0,2	0,5	0,5	0,6	0,6
	Lisiers de bovins à l'engrais (pailleux en bâtiment couvert)	liquide	5,2		0,2	0,5	0,5	0,6	0,6
	Lisier de veaux	liquide	2,7	2(Aquitaine)	0,2	0,5	0,5	0,6	0,6
	Purin de bovins, dilués	liquide	0,4		0,2	0,5	0,5	0,6	0,6
	Purin de bovins, pur	liquide	3,0		0,2	0,5	0,5	0,6	0,6
<b>Ovins</b>	Composts de fumier d'ovins	solide	11,5	8 (Aveyron)	0,15		0,2		0,2
	Fumiers d'ovins	solide	6,7		0,2		0,25		0,25
<b>Volailles</b>	Fientes de poule déshydratées	solide	30,0		0,3		0,6		0,6
	Fientes de poules pondeuses (<10 % MS) ou lisier de pondeuses	solide / liquide	6,8		0,3	0,7	0,6	0,7	0,7
	Fientes de poules pondeuses (humides 25%MS)	solide	15,0		0,3		0,6		0,6
	Fientes de poules pondeuses (préséchées sur tapis 40% MS)	solide	22,0		0,3		0,6		0,6
	Fientes de poules pondeuses (séchées en fosse profonde)	solide	30,0		0,3		0,6		0,6
	Fientes de poules pondeuses (séchées sous hangar 80% MS)	solide	40,0		0,3		0,6		0,6
	Fumiers de dindes, à la sortie du bâtiment	solide	27,0		0,3		0,5		0,5
	Fumiers de dindes, après stockage en condition sèche	solide	25,0		0,3		0,5		0,5
	Fumiers de dindes, après stockage en condition humide	solide	21,0		0,3		0,5		0,5
	Fumiers de pintades, à la sortie du bâtiment	solide	32,0		0,3		0,5		0,5
	Fumiers de pintades, après stockage en condition sèche	solide	29,0		0,3		0,5		0,5
	Fumiers de pintades, après stockage en condition humide	solide	24,0		0,3		0,5		0,5
	Fumiers de poulets de chair (à la sortie du bâtiment)	solide	29,0		0,3		0,5		0,5
	Fumiers de poulet de chair (après stockage en condition humide)	solide	22,0		0,3		0,5		0,5
	Fumiers de poulet de chair (après stockage en condition sèche)	solide	26,0		0,3		0,5		0,5
	Fumiers de poulet label, à la sortie du bâtiment	solide	20,0		0,3		0,5		0,5
	Fumiers de poulet label (après stockage en condition sèche)	solide	18,0		0,3		0,5		0,5
	Fumiers de poulets label, à la sortie du bâtiment	solide	20,0		0,3		0,5		0,5
	Fumiers de poulet label (après stockage en condition sèche)	solide	18,0		0,3		0,5		0,5
	Fumiers de poulets label, après stockage en condition humide	solide	15,0	12(Aquitaine)	0,3		0,5		0,5
Composts de fumier de volailles	solide	23,0	20 (Gers)	0,25		0,4		0,4	
Composts de fumier de canards prêts à gaver	solide	11,0		0,15		0,2		0,2	
Fumiers de canards gras prêts à gaver	solide	5,0		0,3		0,5		0,5	
Lisier de palmipèdes à rôtir	liquide	7,5		0,3	0,7	0,6	0,7	0,6	
Lisier de canards gras	liquide	1,8	2,5 (Aquitaine)	0,3	0,7	0,6	0,7	0,6	
<b>Porcins</b>	Fumier de refus de tamisage de lisier	solide	7,2						
	Fumiers de porc sur litière de sciure accumulée	solide	7,7		0,2		0,4		0,4
	Fumiers de porcs de litière de paille accumulée (3 mois minimum)	solide	9,7		0,2		0,4		0,4
	Lisier de truies gestantes (fosse sous bâtiment)	liquide	3,9		0,3	0,7	0,6	0,7	0,7
	Lisier de porcelet post sevrage (8 à 30 kg pv) (fosse sous bâtiment)	liquide	5,3		0,3	0,7	0,6	0,7	0,7
	Lisier de porcs à l'engrais (30 à 112 kg pv) (fosse sous bâtiment)	liquide	7,9		0,3	0,7	0,6	0,7	0,7
Lisier de porcs mixte (naisseur-engraisseur), dilué (fosse extérieure)	liquide	4,0		0,3	0,7	0,6	0,7	0,7	
<b>Caprins</b>	Fumiers de caprins	solide	6,1		0,2		0,25		0,4
<b>Chevaux</b>	Fumiers de chevaux	solide	8,2		0,2		0,25		0,4
<b>Lapins</b>	Fumiers de lapins	solide	7						
	Lisier de lapins	liquide	8,5	9 (Aquitaine)					
<b>Autres</b>	Effluents vinicoles		0,1		0,2		0,5		
	Autres types de produits...						0,1		

**Fiche 18 Teneur en azote et coefficient d'équivalence des principales matières organiques du Sud-Ouest**

Origine	Type de produit	Nature	Teneurs	Teneurs en	Origine des données
			en P2O5	K2O	
			kg / T ou m3	kg / T ou m3	
<b>Bovins</b>	Composts de fumier de bovins	solide	5	14	brochure 2001
	Fumiers de bovins compacts de pente paillée ou d'étable entravée	solide	2	8	brochure 2001
	Fumiers mous peu paillés (de logettes)	solide	2,3	6,2	brochure 2001
	Fumiers de bovins très compacts de litière accumulée	solide	2,3	9,6	brochure 2001
	Fumiers de veaux	solide	1	2,7	BD Arvalis-Trochard
	Lisiers de bovins (dilué en bâtiment couvert)	solide	1,1	3,3	brochure 2001
	Lisiers de bovins (pailleux en bâtiment couvert)	liquide	1,2	3,8	brochure 2001
	Lisiers de bovins (pur en bâtiment couvert)	liquide	2	5	brochure 2001
	Lisiers de bovins (très dilué en bâtiment non couvert)	liquide	0,8	2,4	brochure 2001
	Lisiers de bovins à l'engrais (pailleux en bâtiment couvert)	liquide	1,7	3,6	brochure 2001
	Lisier de veaux	liquide	2,1	3,8	BD Arvalis-Trochard
	Purin de bovins, dilués	liquide	0,2	1,5	brochure 2001
	Purin de bovins, pur	liquide	0,9	5,7	brochure 2001
<b>Ovins</b>	Composts de fumier d'ovins	solide	7	23	brochure 2001
	Fumiers d'ovins	solide	4	12	brochure 2001
<b>Volailles</b>	fientes de poules pondeuses (<10%MS) ou lisier de pondeuses	solide-liquide	9,5	5,5	brochure 2001
	Fumiers de dindes, à la sortie du bâtiment	solide	27	20	brochure 2001
	Fumiers de pintades, à la sortie du bâtiment	solide	25	20	brochure 2001
	Fumiers de poulets de chair (à la sortie du bâtiment)	solide	25	20	brochure 2001
	Fumiers de poulets label, à la sortie du bâtiment	solide	18	15	brochure 2001
	Composts de fumier de volailles	solide	30	24	BD Arvalis-Trochard
	Fumier de canards gras prêt à gaver	solide	8	4	ca32
	Lisier de canards gras	liquide	1,4	0,7	ca32
<b>Porcins</b>	fumier de refus de tamisage de lisier	solide	43,4	2,6	BD Arvalis-Trochard
	Fumiers frais de porc sur litière de sciure accumulée	solide	9,6	13,2	brochure corpen 2003
	Fumiers frais de porcs de litière de paille accumulée (3 mois minimum)	solide	8,2	13,9	brochure corpen 2003
	Lisier de truies gestantes (fosse sous bâtiment)	liquide	3,8	2,1	BD Arvalis-Trochard
	Lisier de porcelets post sevrage (8 à 30kg pv)(fosse sous bâtiment)	liquide	4	2,8	BD Arvalis-Trochard
	Lisier de porcs à l'engrais (30 à 112 kg pv) (fosse sous bâtiment)	liquide	5,5	4,5	BD Arvalis-Trochard
	Lisier de porcs mixte (naisseur-engraisseur), dilué (fosse extérieure)	liquide	2,7	2,8	BD Arvalis-Trochard
<b>Caprin</b>	Fumiers de caprins	solide	5,2	7	brochure 2001
<b>Chevaux</b>	Fumiers de chevaux	solide	3,2	9	BD Arvalis-Trochard
<b>Lapins</b>	lisier lapin	liquide	13,5	7,5	ca12

## **Stades phénologiques de la vigne selon Baggiolini (lettres), Eichhorn et Lorentz (chiffres)**

*Extrait des planches réalisées en 1987 par Philippe Destrès avec la collaboration scientifique de Régis Cotencin,  
ingénieur-agronome au Laboratoire œnologie de l'Université du Vin.*

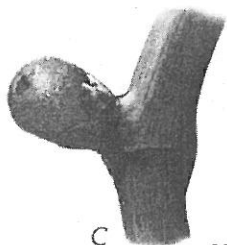
*Dessin stade petit pois, réalisé par Anne de Chancel, chambre d'Agriculture du Roussillon.*



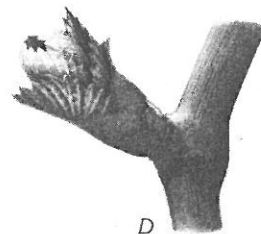
**A** 01  
*Bourgeon d'hiver*



**B** 03  
*Bourgeon dans le coton*



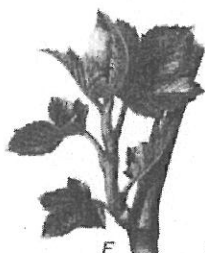
**C** 05  
*Pointe verte*



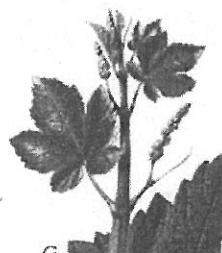
**D** 06  
*Sortie des feuilles*



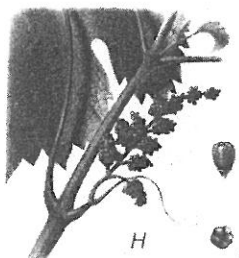
**E** 09  
*Feuilles étalées*



**F** 12  
*Grappes visibles*



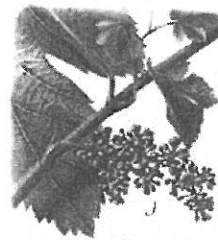
**G** 15  
*Grappes séparées*



**H** 17  
*Boutons floraux séparés*



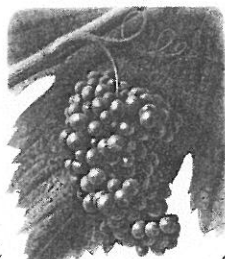
**I** 23  
*Floraison*



**J** 27  
*Nouaison*



**K** 31  
*Stade Petit pois*



**L** 33  
*Fermeture de la grappe*



**M** 36  
*Véraison*