



Info Ravageurs

Groupe DEPHY Agrosemences

31 mai 2019



BSVN°29: cf lien suivant

http://www.bsv.occitanie.chambagri.fr/fichiers/GRANDES-CULTURES/BSV_GC_MP_N29_29052019.pdf

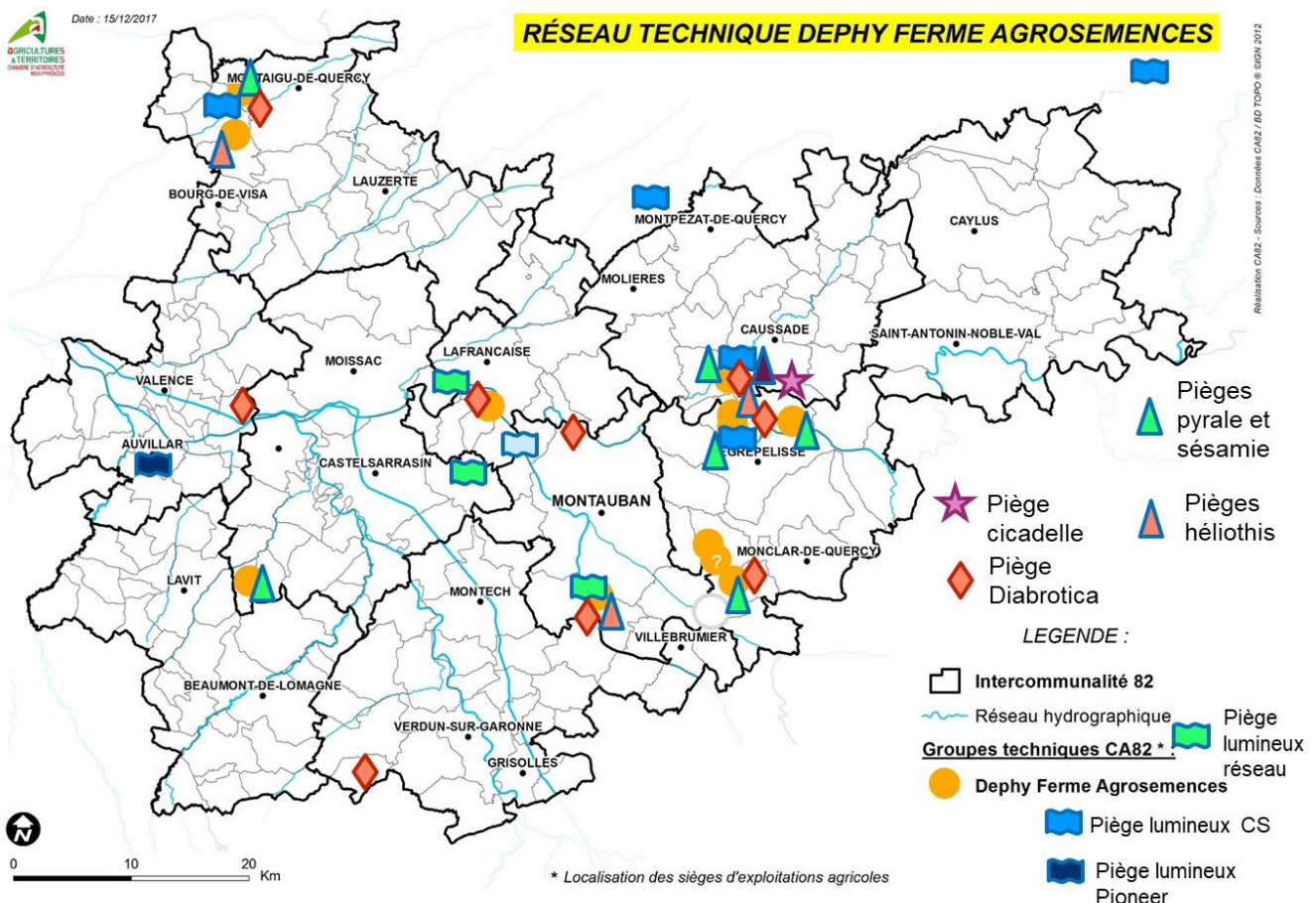
Observations du Tarn et Garonne :

Maïs semence : Les semis sont bien avancés. La pluie a compliqué le décalage des semis mâles – femelle et le froid a limité la croissance. Les plus avancés sont à plus à 5 feuilles. Les dégâts de sanglier et corbeaux sont plus importants cette année avec ces levées difficiles. Le vol de sésamie a débuté tôt cette année. Les captures ont été importantes autour du 20 mai puis ont nettement baissé, probablement suite aux pluies. Le pic de vol est attendu début juin. Les pièges ont été mis en place entre le 9 (zones où sésamie habituellement présente) et le 31 mai. Les pièges pyrale ont été mis en place entre le 27 et 31 mai. Pas de captures dans les pièges lumineux mis en route mi-mai. Les pièges héliothis seront installés début juin sauf à Corbarieu sur pois chiche où le piège a été posé le 29 mai. Quelques piqûres de cicadelles sont observées.

Autres productions de semence : Les betterave porte-graine sont à montaison avec présence de lixus. Les semis de tournesol sont également bien avancés.

Dégâts d'oiseaux : déclarez vos dégâts sur <https://www.terresinovia.fr/p/declaration-de-degats-d-oiseaux>

Carte du réseau de piégeage maïs 2019 :

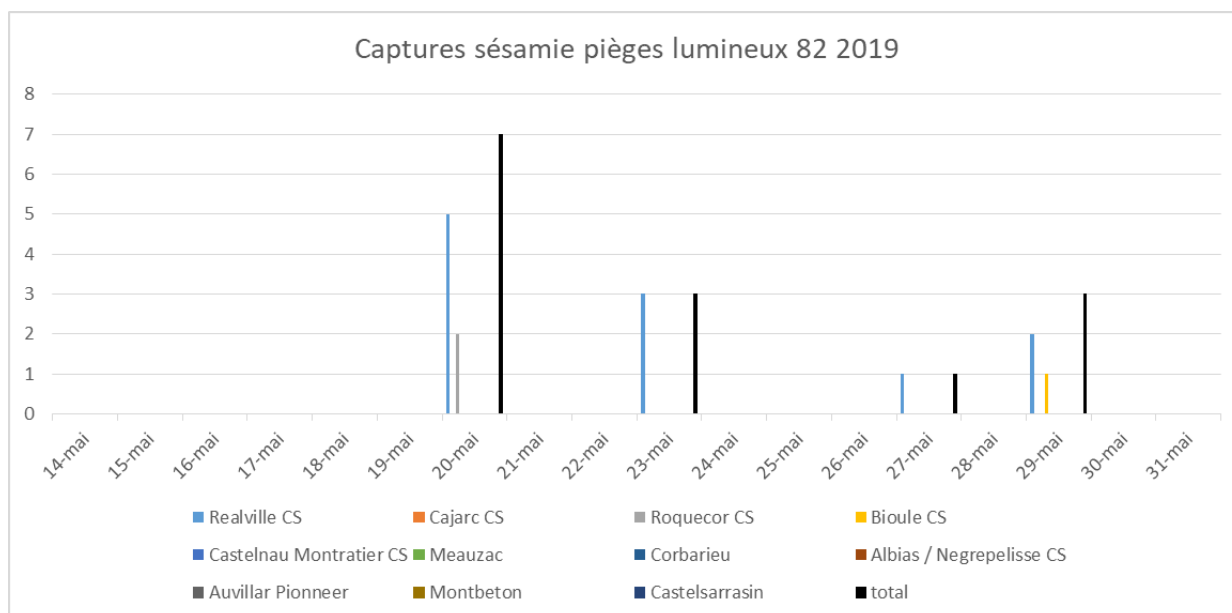
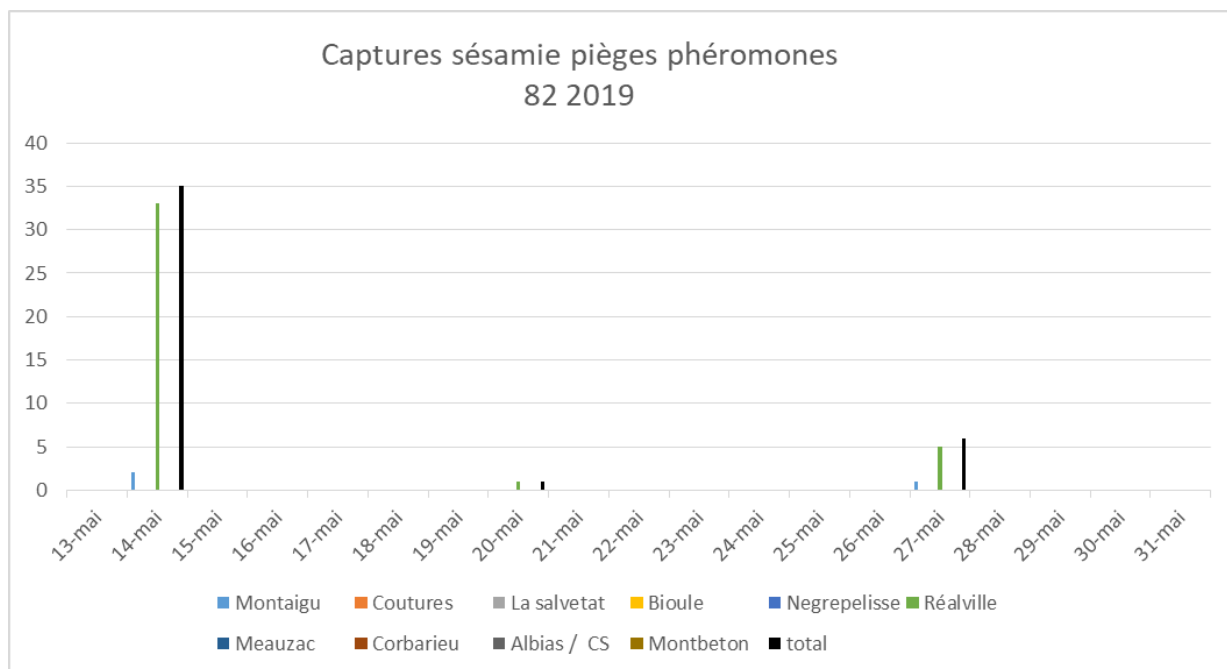


Recommandations : Surveiller les limaces, taupins et vers gris sur les derniers semis car le risque est élevé.

Méthodes alternatives : A privilégier dans le cadre d'une réduction des produits phytosanitaires !

Pas de méthodes alternatives à ce stade de la culture.

Derniers piègeages :



Auteur : Ingrid Barrier – Ingénieur Réseau DEPHY, Chambre d'Agriculture du 82.



La Chambre d'agriculture de Tarn et Garonne est agréée par le Ministère en charge de l'agriculture pour son activité de conseil indépendant à l'utilisation de produits phytopharmaceutiques sous le numéro IF01762, dans le cadre de l'agrément multi-sites porté par l'APCA.