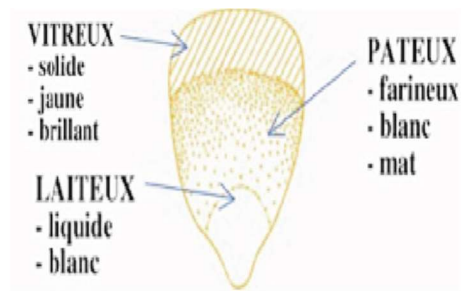


Répartition de l'amidon à la récolte

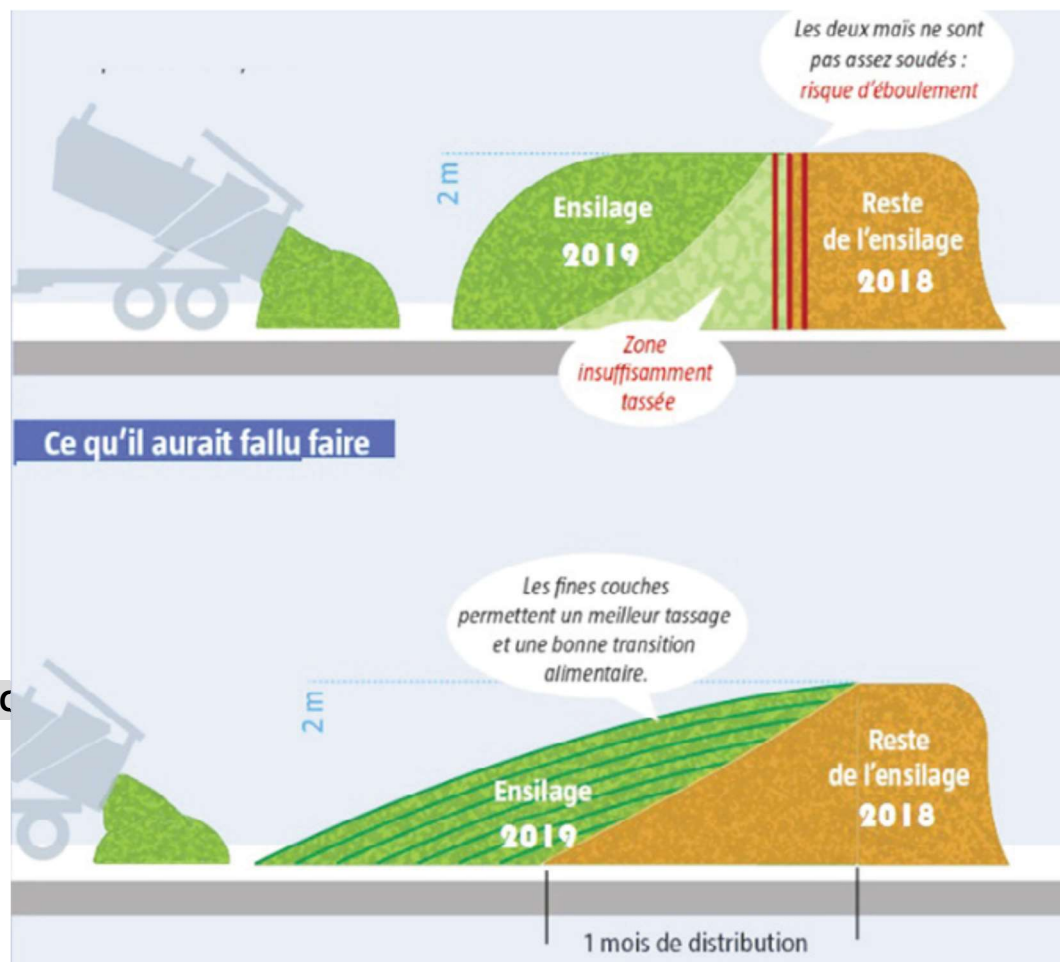


225 litres d'air par m3 en plus de 40% de MS

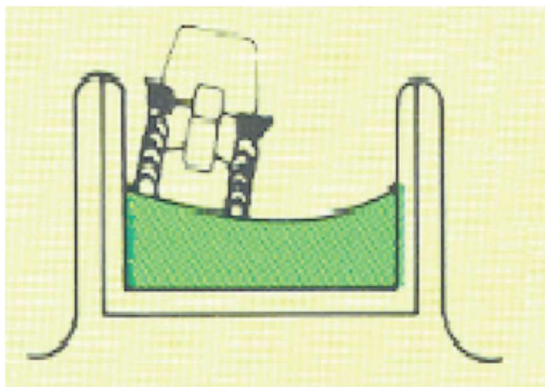
Maïs Fourrage à 32 % de MS	Maïs Fourrage à 40 % de MS
275 litres de gaz : 1,2 litre par kg de MS	500 litres de gaz : 2.4 litres par kg de MS
510 litres d'eau	315 litres d'eau
240 kg de MS = 215 litres	210 kg de MS = 185 litres

Source ARVALIS

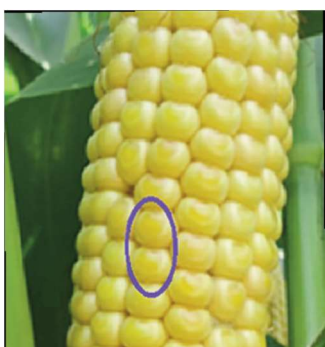
Gestion des fins de silo



Comment tasser près des murs



Lentille vitreuse : 25% de MS



Attendre 3 semaines avant d'ouvrir le silo

